

# DIMMER THROUGH CURTAIN

調光スルーカーテン

【物流諸経費ご案内】

このカタログに記載している製品本体価格に  
別途物流諸経費 **3,000円/台** (税別) を加算してください。





# DIMMER THROUGH CURTAIN CONTENTS

## WITH\_ LIVING

WITH_	02	広がる、リビング窓の選択肢	62
リビング窓の“新スタンダード”	04	ウェーブカーテン	66
		パーチカルブラインド	72

## NEW PRODUCTS

新商品のご案内	06
事例集	14
生地透過度	20
製品納まり	22

## 生地シリーズ

ソリア	
価格表	26
カラーラインナップ	28
ルナリア [遮光]	
価格表	30
カラーラインナップ	32

## GUIDE BOOK

製品仕様・データ関連	
仕様・構造	36
製品端部のすき間寸法	38
生地枚数表	39
納まり形態	40
たたみ代寸法	42

## オプション

コーナー取付仕様	44
連窓片開き(生地重なり仕様)	46
正面付けスペーサー	47
ボックス付けスペーサー	48

## 製品情報

取付け・取り外し方法	52
操作方法	55
サイズの測り方	56
ご注文方法	57

## メンテナンス

メンテナンス	58
生地交換	59
注意事項	60

### 〈表紙の製品〉

スリーヌ バトンタイプ TU-1003(サンドベージュ)  
部品カラー：グレージュ

安全対策	79
機能マーク一覧	80

**WITH\_**

空間を上質にする、新しいかたち





これまでの窓まわりには、  
カーテンという、やわらかな選択肢がありました。

調光スルーカーテンは、  
その延長上に生まれた、もうひとつのかたちです。

均一なカーブが生み出す、上品なやわらかさと端正な表情。  
調光やウォークスルーといった機能が、  
暮らしの流れに寄り添います。

美しさと機能性、どちらも大切にしたいという  
いまの空間への想いに応える新しいカーテンの選択肢です。

これからも TOSO は、変化するライフスタイルを見つめ、  
人々の暮らしに寄り添い、窓辺の提案をお届けしていきます。

WITH\_

## リビング窓の“新スタンダード”

選ばれている、3つのかたち

「リビングの印象をどうつくるか」という視点から、いま、窓まわりの選択肢は大きく広がっています。

出入りのしやすさや、調光といった機能性に加え、見た目の心地よさを基準に選ぶことで、空間はより自分らしく整っていきます。

そんな印象づくりに応える、TOSOの3つの選択肢。どれを選んでも、いまの暮らしに調和した空間が叶います。

いま、これがリビング窓の新しいスタンダードです。



3つに共通するのは“すっきりとした美しさ”

## CURVE

調光スルーカーテン | スリーヌ



U字状の均一なカーブが生む、洗練されたやわらかさ

吊り元から美しくそろった均一なカーブが、空間にやわらかなリズムを生み出します。  
やわらかさとすっきり感をバランスよく兼ね備え、モダンな上質感も感じさせるスタイルです。

## WAVE

ウェーブカーテン | ふわり



自然なウェーブがつくる、  
やさしく心地よい表情

WEBカタログ



長く親しまれてきたカーテンの安心感を大切にしながら、  
すっきり感をプラスしたスタイル。ファブリックならではの  
自然なウェーブが、リビングに豊かな表情を添えます。

## LINE

バーチカルブラインド | デュアル



直線ラインが際立つ、  
凛としたシャープさ

WEBカタログ



縦に連なる直線ラインが際立ち、空間にシャープで洗練され  
た印象をもたらします。3つのスタイルの中でも、もっとも  
すっきりとした表情で、クールなリビングを演出します。

Dimmer Through Curtain  
やわらかな光と  
新しい上質感



スリーヌ バトンタイプ TU-1003(サンドベージュ) 部品カラー:グレージュ



## スリーヌ

調光スルーカーテン

カーテンのようにやわらかな生地が均一に連なり、美しいカーブがリビングを上質な空間へと導くスリーヌ。ボタン1本でスマートに調光でき、ウォークスルー機能で出入りもスムーズ。小さなお子様にも安心な設計で、美しさと機能性を兼ね備えた、新しいスタイルです。

スリーヌの  
紹介動画はこちら▶



調光スルーカーテン

# スリーヌ

POINT  
01

Fabric & Form

## 生地とフォルム

美しく均一なカーブと、カーテンのようにやわらかな手触りが融合

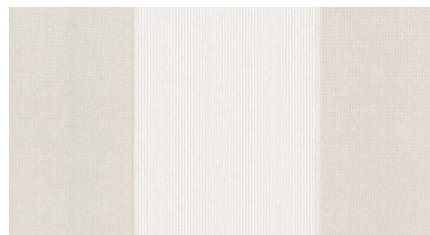


均一に連なるU字状のカーブが描く、整然とした佇まい。

カーテンのようなやわらかさと繊細なレースの質感をまとい、空間を心地よく引き立てます。

### 生地の構造

ドレープとレースが一体化になった生地を、U字状にして取り付けます。美しいカーブを型くずれせずキープします。



ドレープ 110mm | レース 160mm | ドレープ 110mm  
← 380mm →



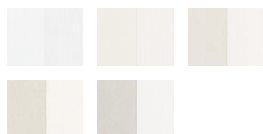
芯地 75mm

← →  
調光時最大 190mm

### 生地シリーズ

#### ソリア

シンプルなドレープに、表情豊かなスラブ織りレースを合わせた生地。やさしいニュアンスカラーが空間に自然に溶け込みます。



5色  
透過度：プライベート ▶ P.26



#### ルナリア



空感のある遮光ドレープに、シンプルなレースを組み合わせた上質な生地。寝室にも心地よく寄り添います。



4色  
透過度：遮光1・2級 ▶ P.30  
(ドレープ部を2枚重ねた時)



POINT  
02

Dimming & Through

## 調光とウォークスルー

光をやわらかく調節し、通り抜けも可能  
暮らしに寄り添う機能性



### 調光

光をやさしく取り込みながら、閉じればプライバシー空間に。

### ウォークスルー

生地の間から自由に通り抜けができる設計です。

### 光と視線をコントロール

ボタンで生地を調整し、光を自在にコントロール。ドレープとレースが一体化した生地により、1台でスマートな調光を叶えます。

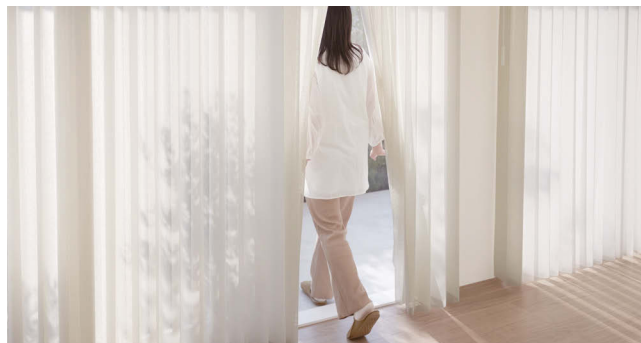


調光時

全閉時

### 自由に通り抜け

生地は一枚ずつ独立し、閉じたままだこからでも出入りが可能です。ボトム周辺部品がないため、お子さまやペットにも安心です。



## ボタン1本でスマートに操作

操作はボタンで左右に開閉。  
調光から全閉までスマートに操作できます。

### 操作方法

操作方法の  
動画はこちら▶



#### ボタンタイプ

開閉・角度調整ともにボタン1本で行います。コードがないため、小さなお子様がいるご家庭におすすめです。

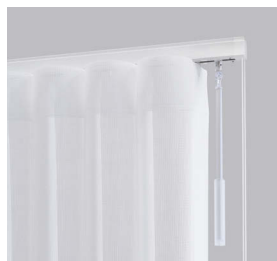


#### コード＆ボタンタイプ

開閉はコードとボタンで、生地角度調整はボタンで行います。



### メカカラー



ホワイト(標準)



グレージュ



ブラック

### 製作可能寸法

幅 …… 300~4,000mm 最大面積 …… 12m<sup>2</sup>  
高さ …… 500~3,000mm

※生地・操作方法によって、製作可能寸法は異なります。

### オプション

- ・コーナー取付仕様 ▶ P.44
- ・連窓片開き(生地重なり仕様) ▶ P.46
- ・両側ボタンタイプ ▶ P.41

### 調光のしくみ

ボタンを回転させるだけで、思いのままに調光できます。

#### 調光時

レースカーテンのようにやわらかな光を採りこみます。



[上部から見た生地のイメージ]



#### 全閉時

光はもちろん、外からの視線を遮りプライバシーを守ります。



[上部から見た生地のイメージ]



#### 開閉

左右開閉で、ベランダへの出入りもスムーズ。両側ボタンタイプ(オプション)なら左右両側から操作可能。



## 安心・安全への配慮

視線に配慮したプライバシー性と、家族みんなにやさしい安全設計で、リビングをより安心な空間へと導きます。

### プライバシー性

生地を全閉した時は、生地のドレープ部が重なる構造で、外からの視線を気にせず過ごせます。



#### 室外から室内の見え方

〈透過度 プライベート〉

昼間も夜間も、外から室内の人や物のかたちはほとんど分からない状態です。

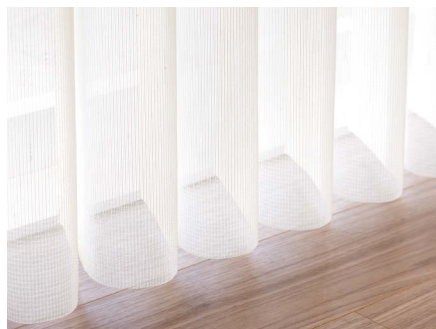
### お子様やペットへの安全にも配慮



小さな子どもやペットがいるご家庭でも、安全にお使いいただける工夫を取り入れています。

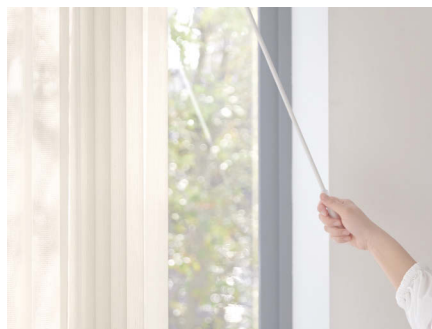
#### ボトム周辺部品がない設計

生地をつなぐコードやボトム周辺部品が付いていないため、足元の引っかかりや絡まりの心配がありません。



#### ボタンタイプ

操作方法をコードのない「ボタンタイプ」を選べば安心。ボタンの持ち手は当たっても安心なラバー素材です。



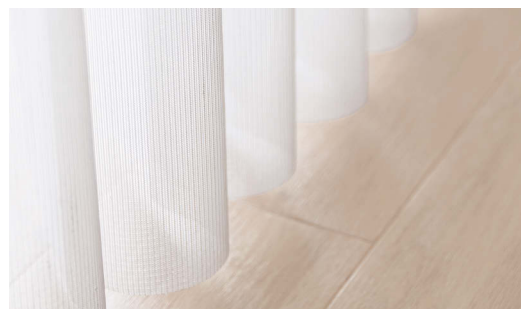
#### コードクリップ

「コード&ボタンタイプ」でも、コードを束ねて固定する安全対策部品をご用意しています。



## 生地のお手入れ

毎日ふれるものだから、お手入れしやすく。  
生地は1枚ずつ取り外せるため、汚れた生地のみ洗濯できます。

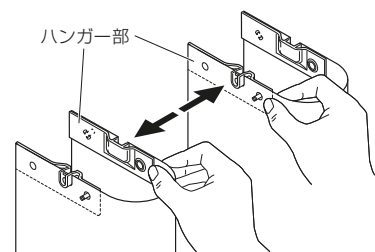
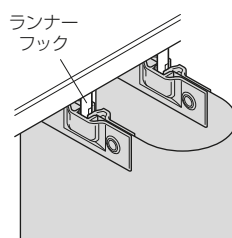


### 1枚から取付け・取外しが可能

▶ P.52

生地は上側のハンガー部で連結されていて、1枚ずつ取り外せます。ランナーフックに下から差し込む方式で取付けます。

取付け・取外し  
動画はこちら▶



### お手入れ方法

▶ P.58

#### 日頃のお手入れ



日頃のお手入れは、生地を取付けた状態で行います。ハンディモップやはたきで、軽くほこりを落としたり、固く絞った布などで汚れた箇所を拭いてください。

#### 洗濯



生地は洗濯機での水洗いも可能です。洗濯後にはアイロンがけもできます。

※洗濯時の注意点はP.58をご確認ください。

### 生地交換

▶ P.59

万が一の汚れや傷みにも、交換生地セットまたは1枚単位でご購入いただけます。

## 製品の納まり

製品の構造上、取付け場所には一定の奥行が必要です。カーテンボックスなど、取付け場所の奥行寸法を事前にご確認ください。



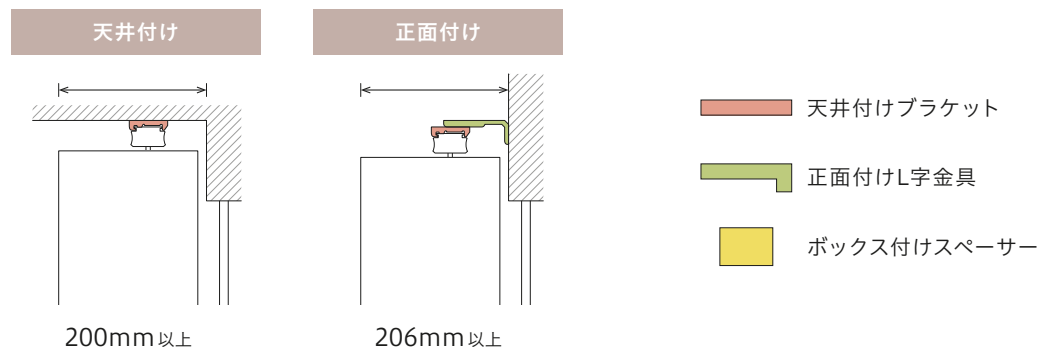
← 最大190mm →



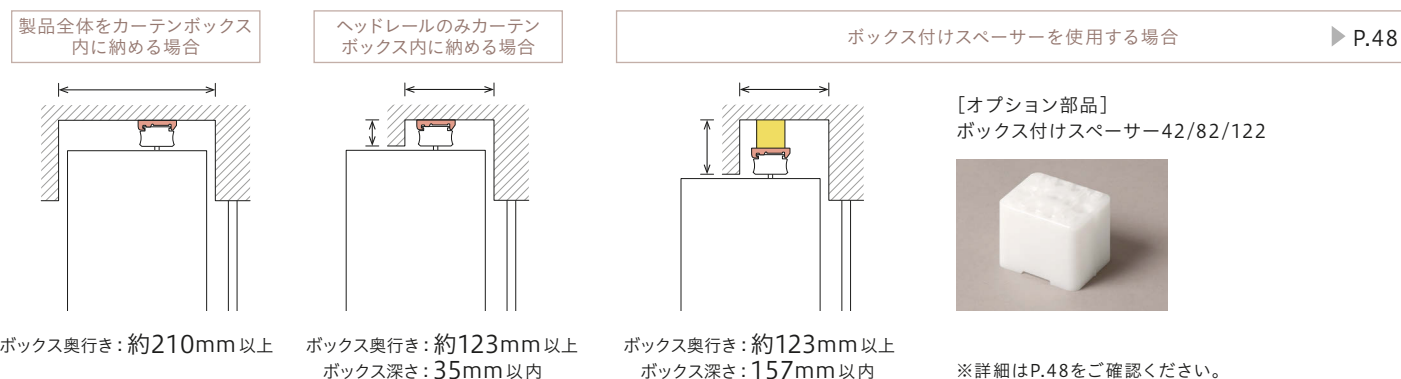
### 取付け場所の必要寸法

下記の寸法の確保が必要です。

カーテンボックスの深さは、オプションの「ボックス付けスペーサー」で調整できます。



### カーテンボックス内 天井付け



### コーナー取付仕様(オプション)

▶ P.44

コーナーへ2台を突き合わせて設置する場合、片側の生地をヘッドレールより突き出して製作することで、コーナー部のすき間を最小限に抑え、光漏れや視線を防ぎます。



# STYLE *Collection*

スリーヌ  
スタイルコレクション



スリーヌ コード&ボタンタイプ ソリア TU-1004(ミストグリーン) 部品カラー:ホワイト

撮影協力:飛騨産業、AKASE GROUP

**HIDA**

Masterwal

SEOTOチェア(板座)/KURINOKIリビングテーブル:HIDA

LAZY DANISH SOFA シングルアーム3シーター200&ベンシユラ130:MASTERWAL



## LIVING DINING リビングダイニング

木の質感を生かしたノルディックナチュラルの空間に、  
均一なカーブが美しく映える窓まわり。  
光をやさしく広げ、リビングダイニングを心地よく整えます。

# LIVING ROOM リビングルーム

モルタルグレーの上質な空間に、美しいカーブが洗練されたニュアンスを添えるリビング。光をほどよく広げる窓まわりが、モダンな雰囲気になめらかさと高級感をもたらします。



スリーヌ バトンタイプ ソリア TU-1001(ホワイト) 部品カラー:ホワイト

撮影協力: リッツウェル

**Ritzwell**

IBIZA FORTE リビングテーブル(JK 861-093-SQ)



スリーヌ パトンタイプ ルナリア TU-1008(アッシュブラウン) 部品カラー:ホワイト



全閉時

## BED ROOM 寝室

木の温もりとミニマルな佇まいが心地よい  
ジャパンスタイルの寝室。  
やわらかな光をまとう窓まわりが、  
深いリラックス感をもたらします。



スリーヌ コード&パントンタイプ ソリア TU-1002(シルキーグレー) 部品カラー:ホワイト



## EXECUTIVE OFFICE オフィス

洗練されたモダンインテリアに、均整のとれたカーブが凛とした表情を添えるオフィス。やわらかい光が空間を上質に引き締め、ラグジュアリーな雰囲気を実際立たせます。

# ドレープ部の透過度(全閉時)

※夜間外から室内がどのくらい見えるかなど気になる透け感の目安をご確認ください。

## 遮光



遮光 1 級	人の顔の表情が識別できないレベル (遮光率)99.99%以上
遮光 2 級	人の顔あるいは表情がわかるレベル (遮光率)99.80%以上、99.99%未満
遮光 3 級	人の表情はわかるが事務作業には暗いレベル (遮光率)99.40%以上、99.80%未満

### 室内から室外の見え方



TU-1008  
遮光 1 級

## プライベート

	室内から室外の見え方	室外から室内の見え方
 昼間	室内から室外にある物の形はほとんどわからない。	室外から室内にある物の形はほとんどわからない。
 夜間	室内から室外にある物の形はほとんどわからない。	室外から室内にある物の形はほとんどわからない。

※どの色でも昼夜問わず室外から室内の様子が見られる心配はありません。  
また、遮光と違い昼間ある程度日の光を室内に取り込めます。  
※昼間、日の光を室内に取り込める程度は生地の色で異なります。  
ホワイトや淡い色の生地ほど、日の光を多く取り込めます。



TU-1005  
プライベート

## 遮光性について


遮光生地のドレープ部は2枚重ね構造で遮光性を備えています。  
ただし、生地特性や製品構造により、生地間のすき間や製品端部から光が漏れる場合があり、室内への光を完全に遮断することはできません。




写真はすべて調光で生地を全閉にした際の見え方の目安になります。

室内から室外の見え方  夜間



室外から室内の見え方  昼間



室外から室内の見え方  夜間



# 調光スルーカーテンの製品納まり

## 正面付け



全閉時の納まり (調光時)



全開時の納まり



斜めからの見え方



上部



下部

## 天井付け



全閉時の納まり (調光時)



全開時の納まり



斜めからの見え方



上部



下部

ボックス内天井付け(製品全体をカーテンボックス内に納めた場合)



全閉時の納まり(調光時)



全開時の納まり



斜めからの見え方



上部



下部

参考

事例ボックスサイズ  
奥行:220mm  
深さ:100mm

ヘッドレールのみ  
カーテンボックス内に納めた場合



参考 事例ボックスサイズ  
奥行:125mm  
深さ:35mm

製品全体を  
カーテンボックス内に納めた場合



参考 事例ボックスサイズ  
奥行:220mm  
深さ:150mm

※ カーテンボックスの深さへの対応には「ボックス付けスペーサー(オプション)」をご使用ください。 ▶ P.48

## スリーヌ

### ソリア

TU-1001 ~ TU-1005 P.26-29

### ルナリア [遮光]

TU-1006 ~ TU-1009 P.30-33

# Dimmer Through Curtain

生地シリーズ 調光スルーカーテン



*Fabric Series*

## ソリア

シンプルなドレープに、表情豊かなスラブ織りレースを重ねた生地。  
やさしいニュアンスカラーが空間にやわらかく溶け込み、  
穏やかな雰囲気をつくれます。

[透過度ランク]

遮光 プライベート ミディアム シースルー



ポリエステル100%  
F☆☆☆☆



スリーヌ バトンタイプ TU-1001(ホワイト) 部品カラー:ホワイト



全閉時

製品本体価格とは別に物流諸経費を申し受けます。

## バトンタイプ

単位：円(税別)

バトンタイプ	幅(mm)	300	1,210	1,610	2,010	2,410	2,810	3,210	3,610
	高さ(mm)	~1,200	~1,600	~2,000	~2,400	~2,800	~3,200	~3,600	~4,000
	500~1,000	77,400	94,600	108,300	121,900	135,700	153,800	167,500	181,200
	1,010~1,400	90,600	106,800	123,100	139,300	155,500	176,200	192,400	208,700
	1,410~1,800	101,900	116,100	<b>134,800</b>	153,700	172,400	195,700	214,500	233,300
	1,810~2,200	115,900	130,200	149,300	168,400	189,700	215,400	236,800	258,100
	2,210~2,600	129,800	144,500	163,600	183,100	207,000	235,300	259,300	283,100
	2,610~3,000	141,500	159,900	180,600	197,800	224,300	255,100	281,600	—

## コード&amp;バトンタイプ

単位：円(税別)

コード&バトンタイプ	幅(mm)	300	1,210	1,610	2,010	2,410	2,810	3,210	3,610
	高さ(mm)	~1,200	~1,600	~2,000	~2,400	~2,800	~3,200	~3,600	~4,000
	500~1,000	80,400	97,600	111,300	124,900	138,700	156,800	170,500	184,200
	1,010~1,400	93,600	109,800	126,100	142,300	158,500	179,200	195,400	211,700
	1,410~1,800	104,900	119,100	<b>137,800</b>	156,700	175,400	198,700	217,500	236,300
	1,810~2,200	118,900	133,200	152,300	171,400	192,700	218,400	239,800	261,100
	2,210~2,600	132,800	147,500	166,600	186,100	210,000	238,300	262,300	286,100
	2,610~3,000	144,500	162,900	183,600	200,800	227,300	258,100	284,600	311,000

## バトンタイプ

製作  
範囲最大9mまで製作可能  
※ 取付高さ3,010mm以上は  
製作不可

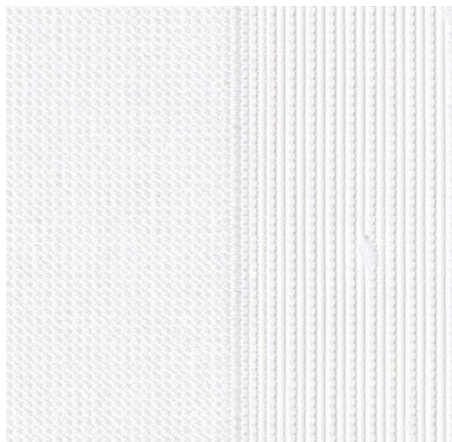
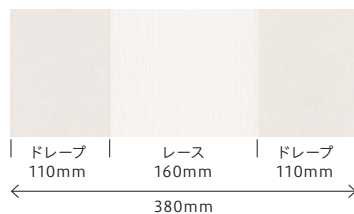
## コード&amp;バトンタイプ

全サイズ製作可能  
※ 9mを超える場合、  
または取付け高さ3,010mm以上は  
操作ボタンでの開閉不可。角度調整のみ。

\* 幅・高さとも10mm単位でオーダーできます。

# ソリア

透過度ランク  
プライベート (ドレープ部)

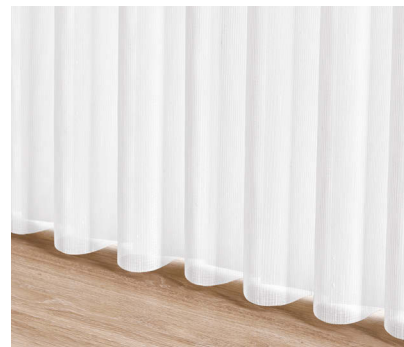


原寸大

## TU-1001 ホワイト プライベート



調光時

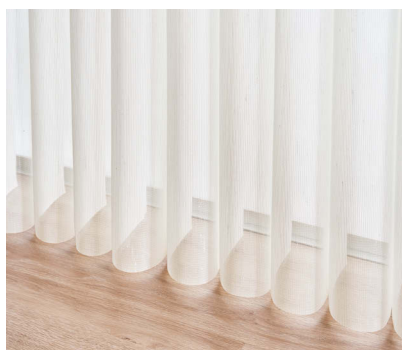


全閉時



原寸大

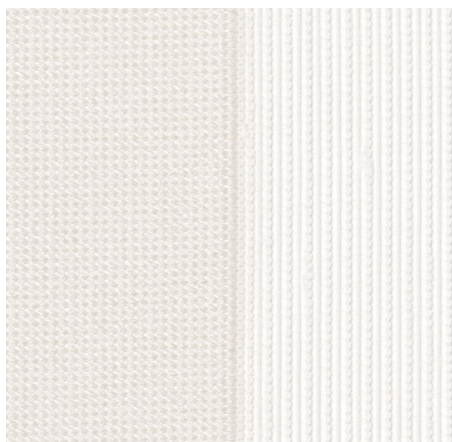
## TU-1002 シルキーグレー プライベート



調光時

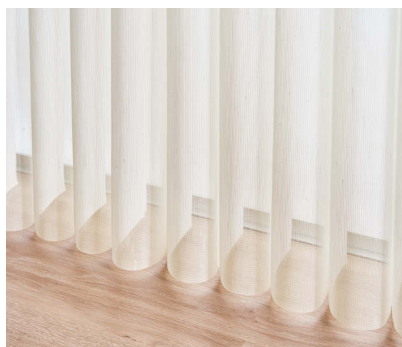


全閉時

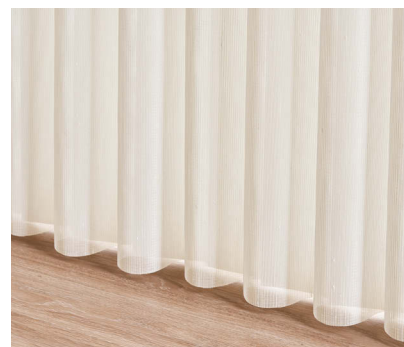


原寸大

## TU-1003 サンドベージュ プライベート



調光時

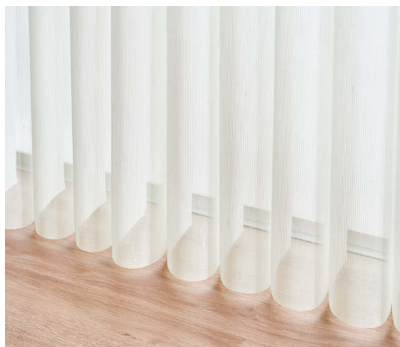


全閉時



原寸大

## TU-1004 ミストグリーン プライバシー



調光時

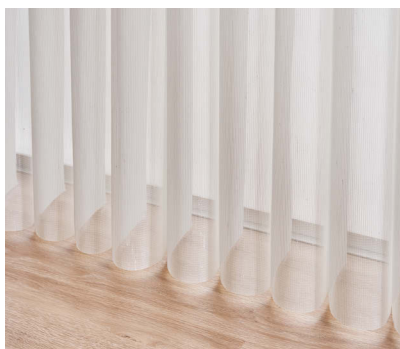


全閉時



原寸大

## TU-1005 グレージュ プライバシー



調光時



全閉時

### 部品カラー



ホワイト(標準)

グレージュ

ブラック

### オプション

- コーナー取付仕様 ▶ P.44
- 連窓片開き(生地重なり仕様) ▶ P.46

#### 遮蔽性についてのご注意

- ・生地の特性上、製品下端部は完全に閉じ切ることができないため、光を完全に遮ることはできません。
- ・生地特性により、ねじれや反りが生じることで、生地同士にすき間や前後のズレが見られたり、U字状のカーブが均一に揃わない場合があります。

#### レース部のご注意

- ・スラブ織り特有の意匠性により、レース部の糸が太く見えたり、凹凸があります。

## ルナリア

色の濃淡が織りなす空感のある遮光ドレープに、  
シンプルなレースを組み合わせた上質な生地。  
光を抑えつつ、落ち着いた色合いで、寝室にも心地よく寄り添います。

[透過度ランク]

遮光 プライベート ミディアム シースルー



ポリエステル100%  
F☆☆☆☆

(ドレープ部を  
2枚重ねた時)



スリーヌ バトンタイプ TU-1008(アッシュブラウン) 部品カラー:ホワイト



全閉時

製品本体価格とは別に物流諸経費を申し受けます。

## バトンタイプ

単位：円(税別)

バトンタイプ	幅(mm)	300	1,210	1,610	2,010	2,410	2,810	3,210	3,610
	高さ(mm)	~1,200	~1,600	~2,000	~2,400	~2,800	~3,200	~3,600	~4,000
	500~1,000	80,300	95,000	109,700	124,400	139,100	157,700	172,400	187,100
	1,010~1,400	92,900	107,700	124,600	142,500	160,500	182,300	200,200	218,100
	1,410~1,800	105,600	120,500	<b>139,500</b>	160,700	181,900	207,000	228,200	249,400
	1,810~2,200	120,600	135,500	156,800	179,200	203,600	232,000	256,500	280,900
	2,210~2,600	133,500	149,700	173,200	197,800	225,500	257,000	284,700	312,400
	2,610~2,800	145,400	164,800	188,400	216,200	247,200	282,100	-	-

## コード&amp;バトンタイプ

単位：円(税別)

コード&バトンタイプ	幅(mm)	300	1,210	1,610	2,010	2,410	2,810	3,210	3,610
	高さ(mm)	~1,200	~1,600	~2,000	~2,400	~2,800	~3,200	~3,600	~4,000
	500~1,000	83,300	98,000	112,700	127,400	142,100	160,700	175,400	190,100
	1,010~1,400	95,900	110,700	127,600	145,500	163,500	185,300	203,200	221,100
	1,410~1,800	108,600	123,500	<b>142,500</b>	163,700	184,900	210,000	231,200	252,400
	1,810~2,200	123,600	138,500	159,800	182,200	206,600	235,000	259,500	283,900
	2,210~2,600	136,500	152,700	176,200	200,800	228,500	260,000	287,700	315,400
	2,610~2,800	148,400	167,800	191,400	219,200	250,200	285,100	316,100	347,000

## バトンタイプ

製作  
範囲最大8㎡まで製作可能  
※取付け高さ3,010mm以上は  
製作不可

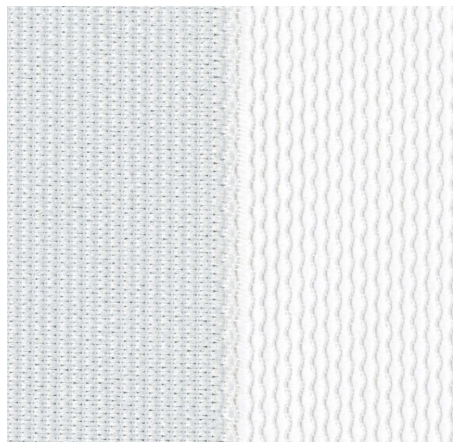
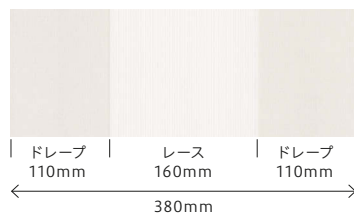
## コード&amp;バトンタイプ

全サイズ製作可能  
※8㎡を超える場合、  
または取付け高さ3,010mm以上は  
操作ボタンでの開閉不可。角度調整のみ。

\* 幅・高さとも10mm単位でオーダーできます。

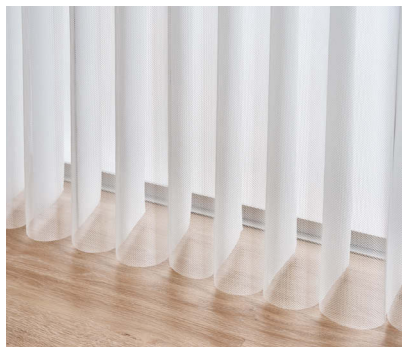
# ルナリア

透過度ランク  
遮光 (ドレープ部を2枚重ねた時)



原寸大

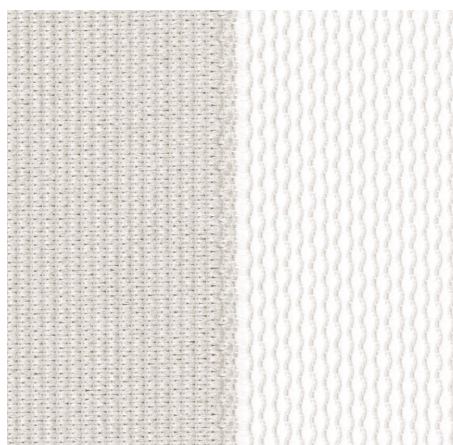
## TU-1006 ホワイト 遮光2級



調光時

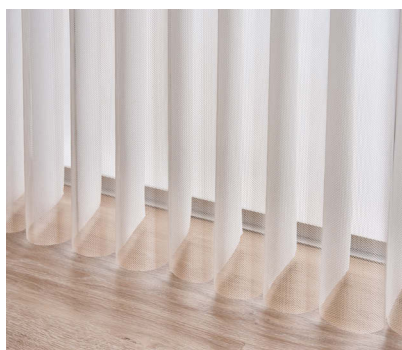


全閉時

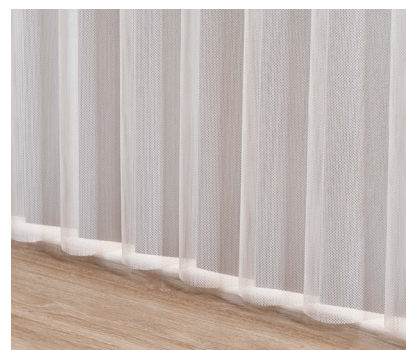


原寸大

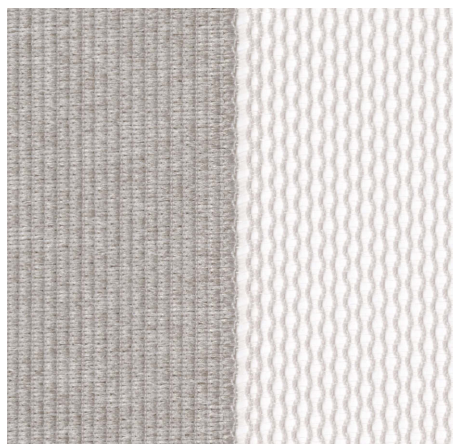
## TU-1007 クラウディベージュ 遮光1級



調光時

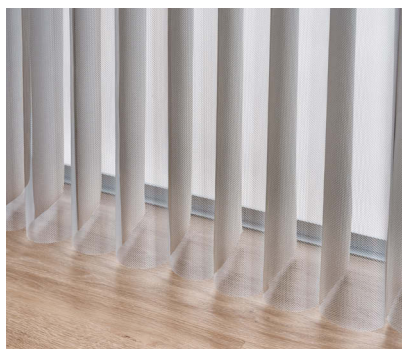


全閉時

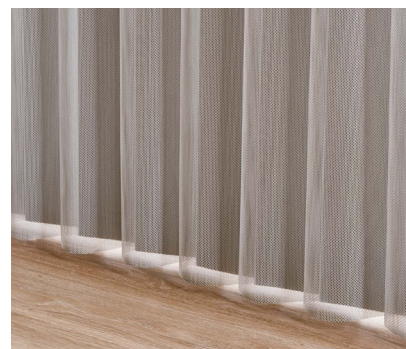


原寸大

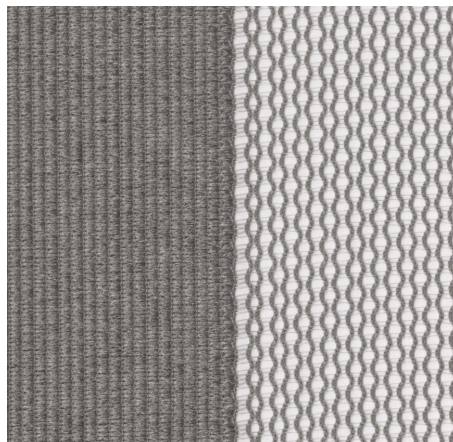
## TU-1008 アッシュブラウン 遮光1級



調光時

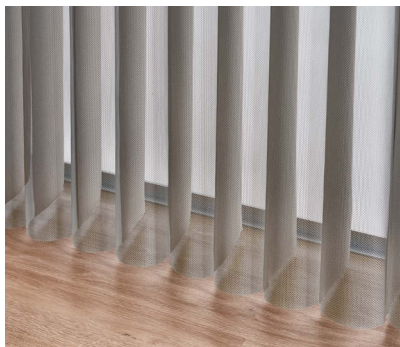


全閉時

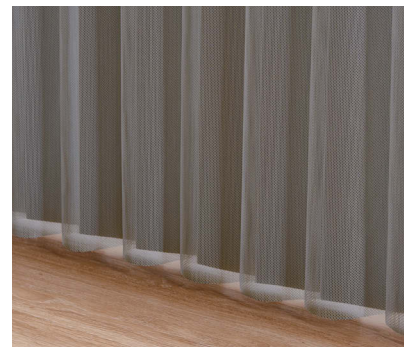


原寸大

## TU-1009 ディムグレー 遮光1級



調光時



全閉時

### 部品カラー



ホワイト(標準)

グレージュ

ブラック

### オプション

- コーナー取付仕様 ▶ P.44
- 連窓片開き(生地重なり仕様) ▶ P.46

### ご注意

- 遮蔽性について**
- ・生地特性上、製品下端部は完全に閉じ切ることができないため、光を完全に遮ることはできません。
  - ・生地特性により、ねじれや反りが生じることで、生地同士にすき間や前後のズレが見られたり、U字状のカーブが均一に揃わない場合があります。
- 遮光性について**
- ・遮光生地のカバー部は2枚重ね構造で遮光性を備えています。ただし、生地特性や製品構造により、生地間のすき間や製品端部から光が漏れる場合があり、室内への光を完全に遮断することはできません。



調光スルーカーテン  
ガイドブック

## CONTENTS

## 製品仕様・データ関連

---

仕様・構造	36
製品端部のすき間寸法	38
生地枚数表	39
納まり形態	40
たたみ代寸法	42

## オプション

---

コーナー取付仕様	44
連窓片開き(生地重なり仕様)	46
正面付けスペーサー	47
ボックス付けスペーサー	48

## 製品情報

---

取付け・取り外し方法	52
操作方法	55
サイズの測り方	56
ご注文方法	57

## メンテナンス

---

メンテナンス	58
生地交換	59
注意事項	60

---

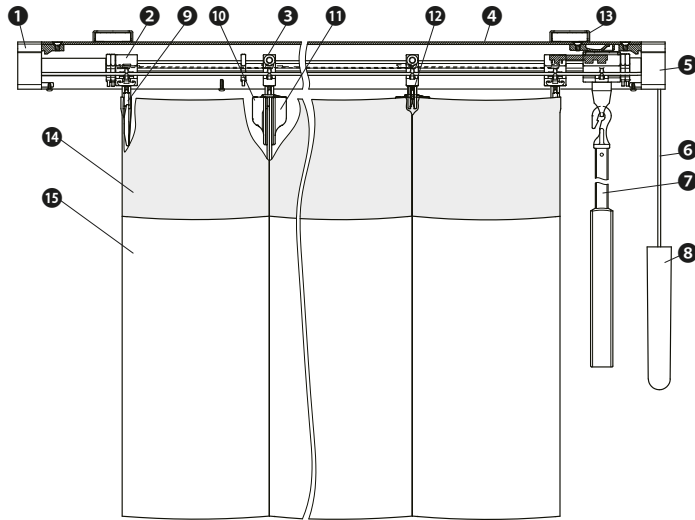
安全対策	79
機能マーク一覧	80

# スリーヌ | 仕様・構造

- 製品端部のすき間寸法 ▶P.38
- 納まり形態 ▶P.40
- たたみ代寸法計算式 ▶P.42

## 構造図

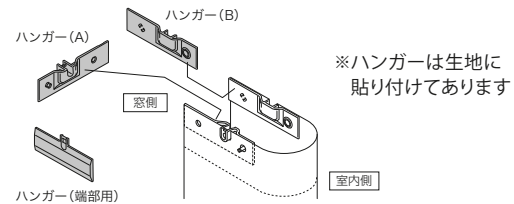
### 正面図



※⑥⑧はコード&ボタンタイプのみ

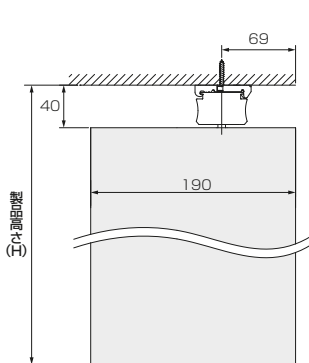
### 部品名・材質

部品名	材質
① Uターン側サイドカバー	樹脂成形品
② トップランナー	樹脂成形品
③ ランナー	樹脂成形品
④ ヘッドレール	アルミ押し出し形材
⑤ 操作側サイドカバー	樹脂成形品
⑥ ドライブコード(操作コード)	化学繊維
⑦ 操作ボタン	アルミ押し出し形材、樹脂成形品
⑧ テンションウエイト	樹脂成形品、鋼板プレス成形品
⑨ ハンガー(端部用)	樹脂成形品
⑩ ハンガー(B)	樹脂成形品
⑪ ハンガー(A)	樹脂成形品
⑫ ランナーフック	樹脂成形品
⑬ ブラケット	樹脂成形品、鋼板プレス成形品
⑭ 芯地	化学繊維
⑮ 生地	化学繊維

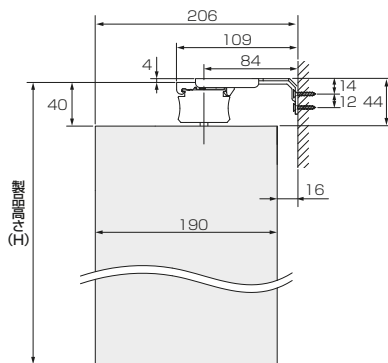


側面図(mm) ※製品高さ(H): ブラケット上面から生地下部まで(正面付L金具の厚みは含みません)

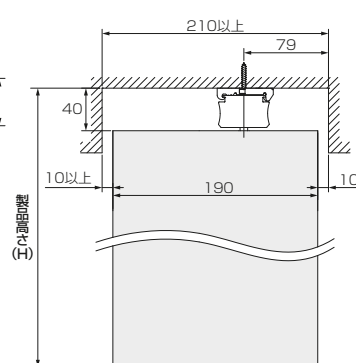
#### ●天井付け



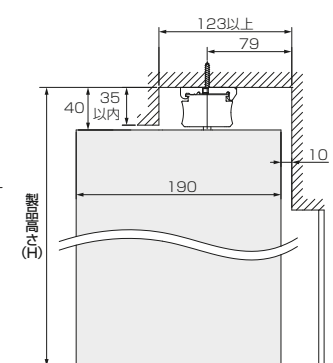
#### ●正面付け (正面付L金具使用)



#### ●製品全体をカーテンボックス内に 納める場合



#### ●ヘッドレールのみカーテンボックス内に 納める場合

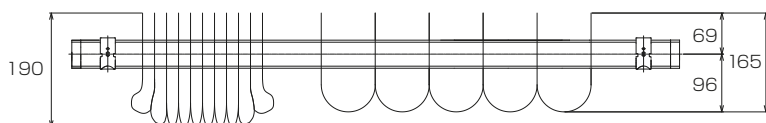


### 見下げ図

#### ●全閉時



#### ●調光時

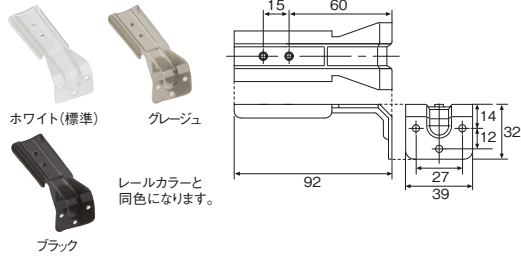


## 付属品

※ご注文の際に、取付方法(正面付け/天井付け)をご指定ください。  
ご指定いただいたブラケットが付属します。

### 正面付L金具

単位：mm



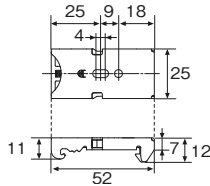
※正面付仕様  
正面付L金具に天井付ワンタッチ  
ブラケットを固定してご使用ください。

### 天井付ワンタッチブラケット

単位：mm



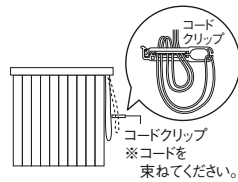
シルバー



### コードクリップ

コードやチェーンを束ねる部品です。子供  
の手の届かない位置で束ねることにより  
事故を防止する効果があります。

材質:樹脂成形品



### 付属品必要数量

製品幅(W)	ブラケット	コードクリップ
300~1,200mm	2個	
1,210~2,400mm	3個	1個※
2,410~4,000mm	4個(5個)※	

※コードクリップは、バトンタイプには付属しません。

※生地シリーズ「ソリア」の9m<sup>2</sup>以上のサイズの場合は、ブラケットが  
( )の数量となります。

※生地シリーズ「ルナリア」の8m<sup>2</sup>以上のサイズの場合は、ブラケットが  
( )の数量となります。

## 製作可能寸法

	スリーヌ
製品幅(W)	300~4,000mm
製品高さ(H)	500~3,000mm
最大面積	12m <sup>2</sup>

※生地、操作タイプによって、製作可能寸法は異なります。

●幅・高さとも10mm単位でオーダーできます。

## 製品重量の目安

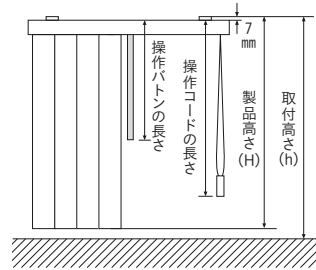
生地シリーズ「ソリア」

製品幅 2,000 × 製品高さ 2,000mm 6.4kg

生地シリーズ「ルナリア」

製品幅 2,000 × 製品高さ 2,000mm 6.9kg

## 操作ボタン・コードの長さ



取付高さ: ブラケット上面から床まで  
製品高さ: ブラケット上面から生地下部まで  
(正面付L金具の厚みは含みません)  
操作ボタン長さ: ヘッドレール上面からボタン下部まで  
操作コード長さ: ヘッドレール上面からテンション  
ウエイト下部まで

### 操作コードの長さ

製品高さ(H)または 取付高さ(h)	操作コード長さ
500~1,000mm	製品高さ(H)または取付高さ(h)と同じ
1,010~1,600mm	(H)-200mmまたは(h)-200mm
1,610~2,000mm	(H)-400mmまたは(h)-400mm
2,010~6,000mm	(H)-600mmまたは(h)-600mm

### 操作ボタンの長さ

単位：mm

製品高さ(H)または 取付高さ(h)	操作ボタン 長さ	製品高さ(H)または 取付高さ(h)	操作ボタン 長さ
500~1,600	300	3,810~4,000	2,600
1,610~2,000	600	4,010~4,200	2,900
2,010~2,300	900	4,210~4,600	3,200
2,310~2,600	1,200	4,610~4,900	3,500
2,610~2,900	1,500	4,910~5,200	3,800
2,910~3,200	1,800	5,210~5,500	4,100
3,210~3,500	2,100	5,510~5,800	4,400
3,510~3,800	2,400	5,810~6,000	4,700

●取付高さが4,010mm以上の場合、操作ボタンはジョイント仕様(1カ所)になります。

**注意** ・取付高さ(h)のご指定がない場合、製品高さ(H)によって操作ボタン・  
コードの長さが決まります。  
・取付高さが3,010mm以上の場合、操作ボタンの位置は固定となり、  
操作ボタンでの開閉はできません。生地の角度調整のみとなります。

## 部品カラー

部品標準カラーは  ホワイト  です。

グレージュ  ブラック のご指定も可能です。ご注文時にご指定ください。



ホワイト(標準)



グレージュ



ブラック

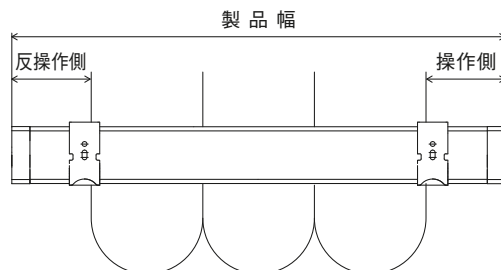
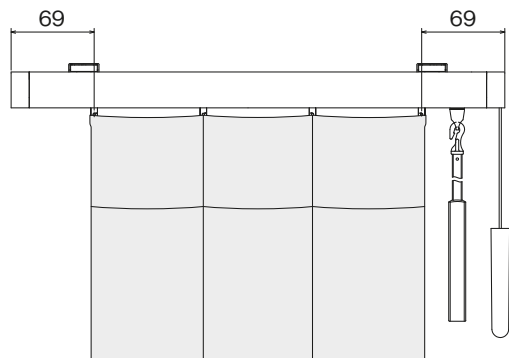
※コード&ボタンタイプ  
の写真です。

## スリーヌ | 製品端部のすき間寸法

製品の構造上、端部およびレース部から光が入ります。下記のすき間寸法を目安としてご確認ください。

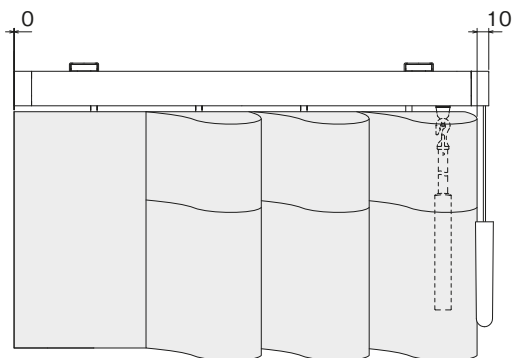
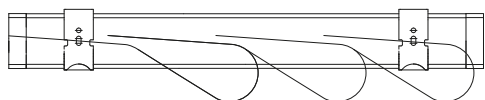
※イラストはコード&ボタンタイプですが、ボタンタイプも同寸法です。

### 調光時

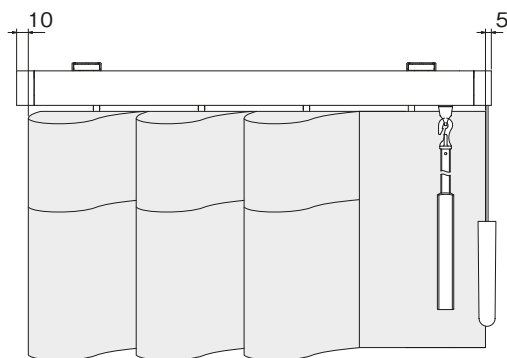


### 全閉時

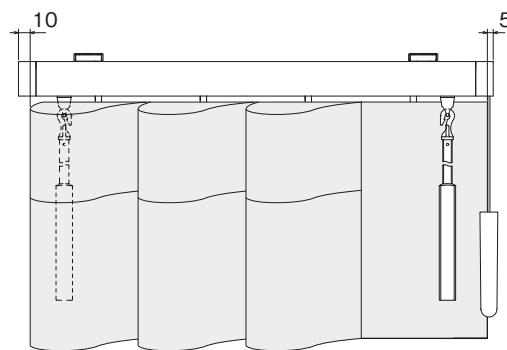
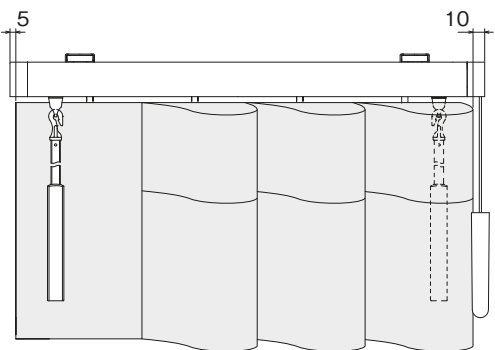
〈操作側に生地を閉じた場合〉



〈反操作側に生地を閉じた場合〉



両側ボタンタイプ(オプション)の場合



## スリーヌ | 生地枚数表

標準タイプ / 両側バトンタイプ

片開き	
製品幅(mm)	枚数
300~310	2
320~400	3
410~490	4
500~580	5
590~670	6
680~760	7
770~850	8
860~940	9
950~1,030	10
1,040~1,120	11
1,130~1,210	12
1,220~1,300	13
1,310~1,390	14
1,400~1,480	15
1,490~1,570	16
1,580~1,660	17
1,670~1,750	18
1,760~1,840	19
1,850~1,930	20
1,940~2,020	21
2,030~2,110	22
2,120~2,200	23
2,210~2,290	24
2,300~2,380	25
2,390~2,470	26
2,480~2,560	27
2,570~2,650	28
2,660~2,740	29
2,750~2,830	30
2,840~2,920	31
2,930~3,010	32
3,020~3,100	33
3,110~3,190	34
3,200~3,280	35
3,290~3,360	36
3,370~3,450	37
3,460~3,540	38
3,550~3,630	39
3,640~3,720	40
3,730~3,810	41
3,820~3,900	42
3,910~3,990	43
4,000	44

連窓片開き (生地重なり仕様)  
/ コーナー取付仕様

片開き	
製品幅(mm)	枚数
300	2
310~390	3
400~480	4
490~570	5
580~660	6
670~750	7
760~840	8
850~930	9
940~1,020	10
1,030~1,100	11
1,110~1,190	12
1,200~1,280	13
1,290~1,370	14
1,380~1,460	15
1,470~1,550	16
1,560~1,640	17
1,650~1,730	18
1,740~1,820	19
1,830~1,910	20
1,920~2,000	21
2,010~2,090	22
2,100~2,180	23
2,190~2,270	24
2,280~2,360	25
2,370~2,450	26
2,460~2,540	27
2,550~2,630	28
2,640~2,720	29
2,730~2,810	30
2,820~2,900	31
2,910~2,990	32
3,000~3,080	33
3,090~3,170	34
3,180~3,260	35
3,270~3,350	36
3,360~3,440	37
3,450~3,530	38
3,540~3,620	39
3,630~3,710	40
3,720~3,800	41
3,810~3,890	42
3,900~3,980	43
3,990~4,000	44

# スリーヌ | 納まり形態

## 操作方法

### ボタンタイプ

生地の開閉、角度調整とも操作ボタン1本で行います。操作方法がシンプルでわかりやすくドライブコードがないため、操作部がすっきり納まります。

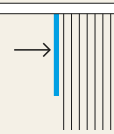


※取付高さが3,010mm以上の場合は製作できません。

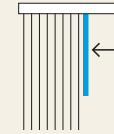
## 納まり

### 片開き

① 左操作(片側ボタン仕様)



② 右操作(片側ボタン仕様)



### コード&ボタンタイプ

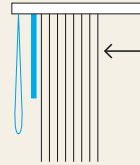
生地の開閉はドライブコードで、角度調整は操作ボタンで行います。幅の広い窓の開閉にはドライブコードが便利です。



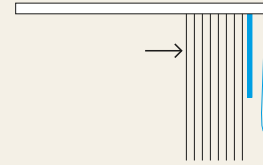
※取付高さが3,010mm以上や製作サイズによって操作ボタンでの開閉はできません。角度調整のみとなります。

### 片開き

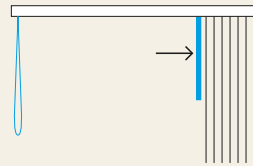
① 左操作左寄せ



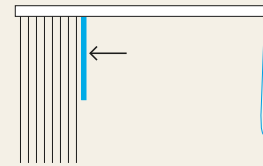
② 右操作右寄せ



③ 左操作右寄せ



④ 右操作左寄せ



※③④はドライブコードによる開閉操作を行うと、生地と共に操作ボタンも動きます。取付高さが3,010mm以上は、開閉時に操作ボタンは動きません。

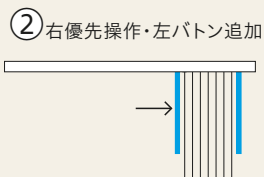
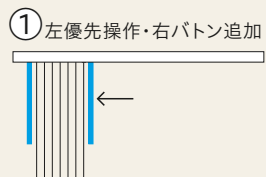


ちょい開け可能

コード&ボタンタイプは、ボタンを使って開閉もできます。

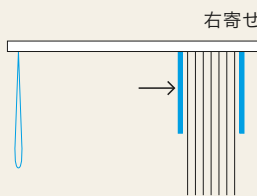
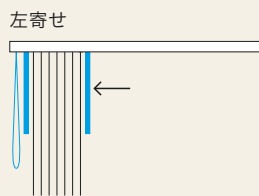
## オプション[両側ボタンタイプ]

片開き ボタン追加 +4,000円(税別) ※よく使用する側を「優先の操作位置」としてご指定ください。



※取付高さが3,010mm以上の場合は製作できません。

片開き ボタン追加 +4,000円(税別)



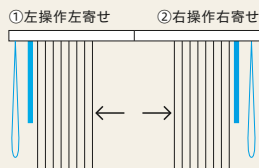
操作ボタンによる左右両側からの反対側寄せが可能です。

※取付高さが3,010mm以上の場合は製作できません。

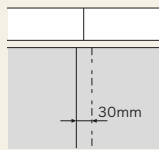
▶P.46

連窓片開き(生地重なり仕様) **POINT** 片開きを2台並べて全閉したとき、中央の生地が重なる仕様にできます。

追加料金不要



全閉時の重なり寸法



片開き①左操作左寄せと②右操作右寄せの2台の組み合わせで指定が可能です。

ご注文の際に「連窓片開き(生地重なり仕様)」をご指定ください。

※ご指定がない場合、2台を並べたとき全閉時の中央部分にすき間が生じます。すき間寸法はP.38をご確認ください。

※連窓仕様の場合はボタン追加ができません。

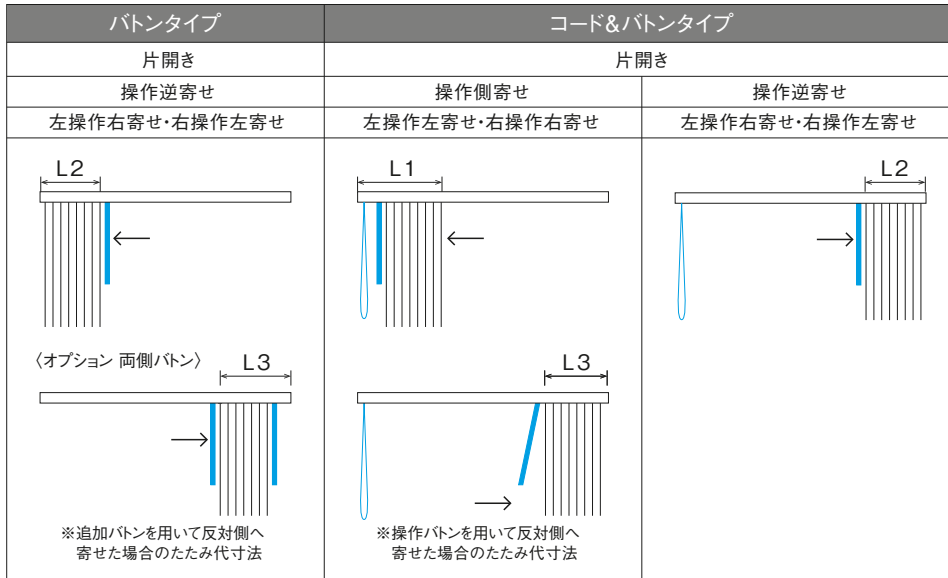
※連窓片開き仕様でも調光時はすき間(最大約107mm)が生じます。

動作をイメージできる web ツール  
納まり&操作シミュレーション操作位置や開き方によって異なる生地の納まり。  
webなら簡単に開閉動作をシミュレートできます。

# スリーヌ | たたみ代寸法

## たたみ代寸法計算式

L1：操作側のたたみ代寸法 L2：反操作側のたたみ代寸法 L3：その他寸法



単位：mm

製品名	操作タイプ	納まり	寄せ方向	操作側(L1)	反操作側(L2)	その他寸法(L3)
スリーヌ	ボタン	片開き	操作逆寄せ	—	$0.22 \times W + 140$	—
	コード&ボタン		操作側寄せ	$0.22 \times W + 140$	—	$0.22 \times W + 180$
			操作逆寄せ	—	$0.22 \times W + 140$	—
スリーヌ 両側ボタンタイプ (オプション)	ボタン	片開き	操作逆寄せ	—	$0.22 \times W + 140$	$0.22 \times W + 180$
	コード&ボタン		操作側寄せ	$0.22 \times W + 140$	—	$0.22 \times W + 180$
			操作逆寄せ	—	$0.22 \times W + 140$	—
スリーヌ 連窓片開き (生地重なり仕様) (オプション)※	ボタン	片開き	操作逆寄せ	—	$0.22 \times W + 120$	—
	コード&ボタン		操作側寄せ	$0.22 \times W + 140$	—	$0.22 \times W + 160$
			操作逆寄せ	—	$0.22 \times W + 120$	—

※両側ボタンは非対応

## たたみ代寸法の目安

製品名	操作タイプ	納まり	寄せ方向	納まり位置	製品幅(W)							
					500	1,000	1,500	2,000	2,500	3,000	3,500	4,000
スリーヌ	ボタン	片開き	操作逆寄せ	L2	250	360	470	580	690	800	910	1,020
				L1	250	360	470	580	690	800	910	1,020
	コード&ボタン		操作側寄せ	L3	290	400	510	620	730	840	950	1,060
スリーヌ 両側ボタンタイプ (オプション)	ボタン	片開き	操作逆寄せ	L2	250	360	470	580	690	800	910	1,020
				L3	290	400	510	620	730	840	950	1,060
	コード&ボタン		操作側寄せ	L1	250	360	470	580	690	800	910	1,020
スリーヌ 連窓片開き (生地重なり仕様) (オプション)※	ボタン	片開き	操作逆寄せ	L2	230	340	450	560	670	780	890	1,000
				L1	250	360	470	580	690	800	910	1,020
	コード&ボタン		操作側寄せ	L3	270	380	490	600	710	820	930	1,040
			操作逆寄せ	L2	230	340	450	560	670	780	890	1,000

※両側ボタンは非対応

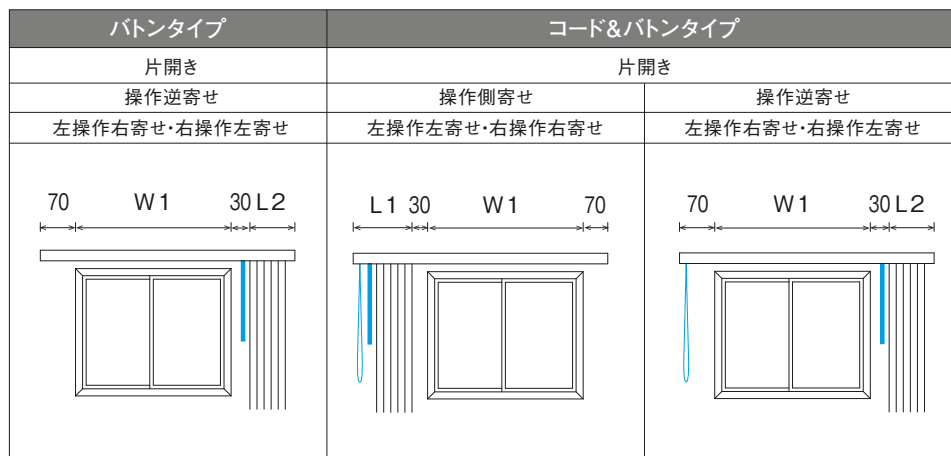
たたみ代  
計算ツールは  
こちら



# スリーヌ | 窓枠の内側にたたみ代を残さない場合の製品幅

## 窓枠の内側にたたみ代を残さない場合の製品幅(W)の算出方法

L1：操作側のたたみ代寸法 L2：反操作側のたたみ代寸法 W1：窓枠外寸法



単位：mm

製品名	操作タイプ	納まり	寄せ方向	製品幅(W)の目安
スリーヌ	バトン	片開き	操作逆寄せ	1.28×W1+310
	コード&バトン		操作側寄せ	1.28×W1+310
			操作逆寄せ	
スリーヌ 両側バトンタイプ (オプション)	バトン	片開き	操作逆寄せ	1.28×W1+310
	コード&バトン		操作側寄せ	1.28×W1+310
			操作逆寄せ	
スリーヌ 連窓片開き (生地重なり仕様) (オプション)※	バトン	片開き	操作逆寄せ	1.28×W1+280
	コード&バトン		操作側寄せ	1.28×W1+280
			操作逆寄せ	

※両側バトンは非対応

## 窓枠の内側にたたみ代を残さない場合の製品幅(W)の目安

製品名	操作タイプ	納まり	寄せ方向	窓枠外寸法(W1)				
				1,200	1,600	2,000	2,400	2,800
スリーヌ	バトン	片開き	操作逆寄せ	1,850	2,360	2,870	3,390	3,900
			操作側寄せ	1,850	2,360	2,870	3,390	3,900
	操作逆寄せ							
スリーヌ 両側バトンタイプ (オプション)	バトン	片開き	操作逆寄せ	1,850	2,360	2,870	3,390	3,900
	コード&バトン		操作側寄せ	1,850	2,360	2,870	3,390	3,900
			操作逆寄せ					
スリーヌ 連窓片開き (生地重なり仕様) (オプション)※	バトン	片開き	操作逆寄せ	1,820	2,330	2,840	3,360	3,870
	コード&バトン		操作側寄せ	1,820	2,330	2,840	3,360	3,870
			操作逆寄せ					

※両側バトンは非対応

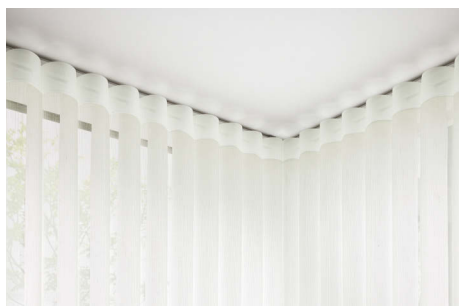
## オプション | コーナー取付仕様

追加料金不要

2台を突き合わせてコーナーに設置する場合、片側の生地をヘッドレールより突き出して製作し、コーナー部のすき間を抑えます。光漏れを軽減するとともに、すき間からの視線を防ぎます。



スリーヌ コード&バトンタイプ ソリア TU-1004(ミストグリーン) 部品カラー:ホワイト



調光時



全閉時

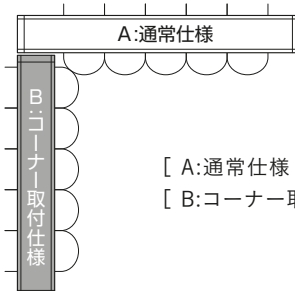
### 製作可能寸法

スリーヌ	
製品幅(W)	300~4,000mm
製品高さ(H)	500~3,000mm
最大面積	12m <sup>2</sup>

●幅・高さとも10mm単位でオーダーできます。  
 ※生地、操作タイプによって、製作可能寸法は異なります。  
 ※両側バトン仕様(オプション)は対応不可となります。

2台の納まりで、コーナー奥側にヘッドレールを配置する方を通常仕様、もう一方を「コーナー取付仕様(オプション)」としてご注文ください。(下図参照) コーナー取付仕様は、生地をヘッドレールより突き出して製作するため、コーナー部のすき間を抑えます。

### 〈見下げ図〉



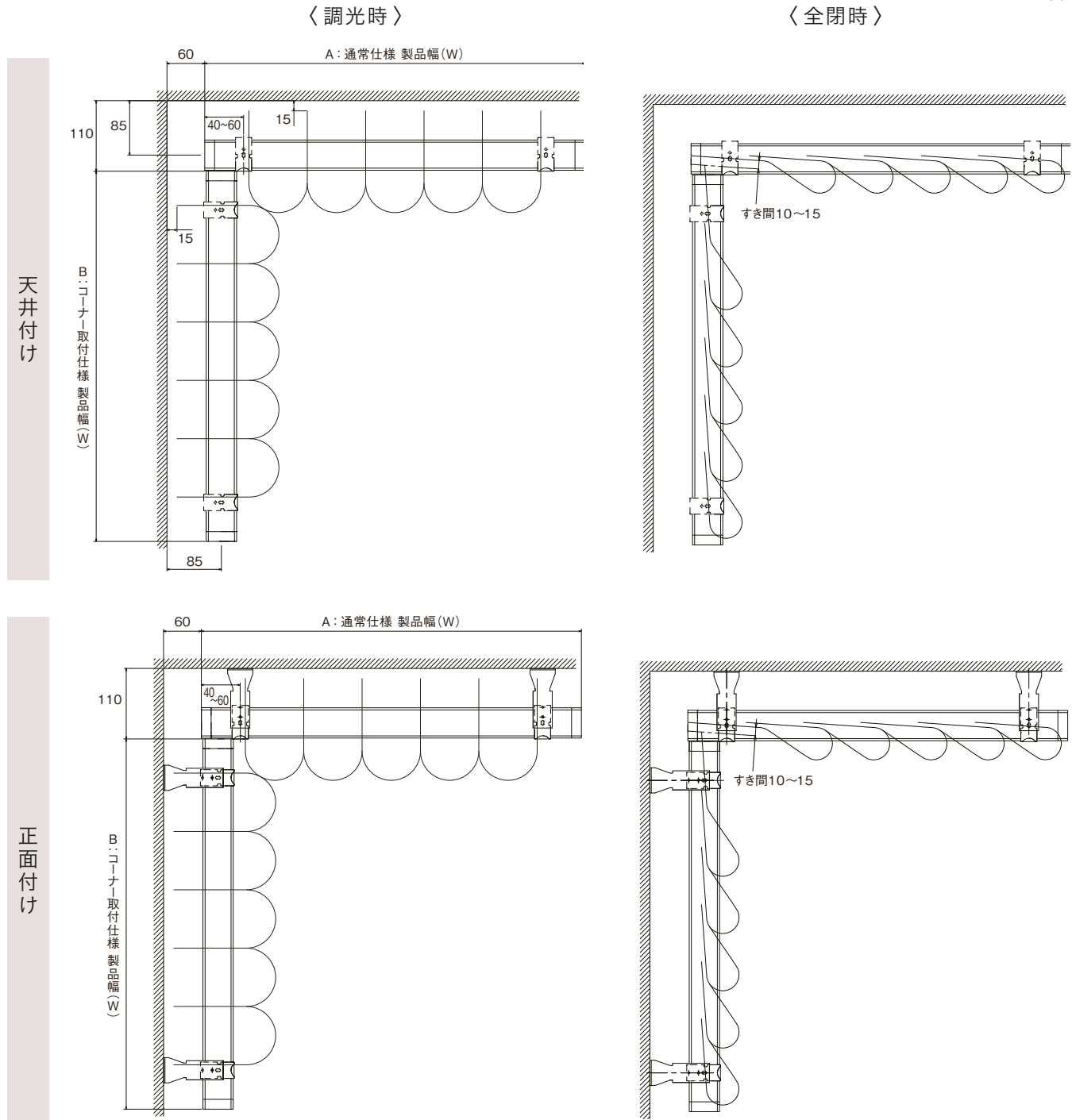
[ A:通常仕様 ]

[ B:コーナー取付仕様(オプション) ]

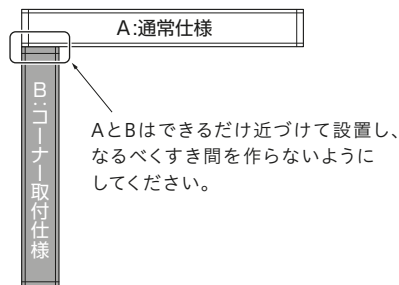
# オプション | コーナー取付仕様

## 納まり図

単位：mm



### 〈取付時の注意〉



### 〈操作時の注意〉

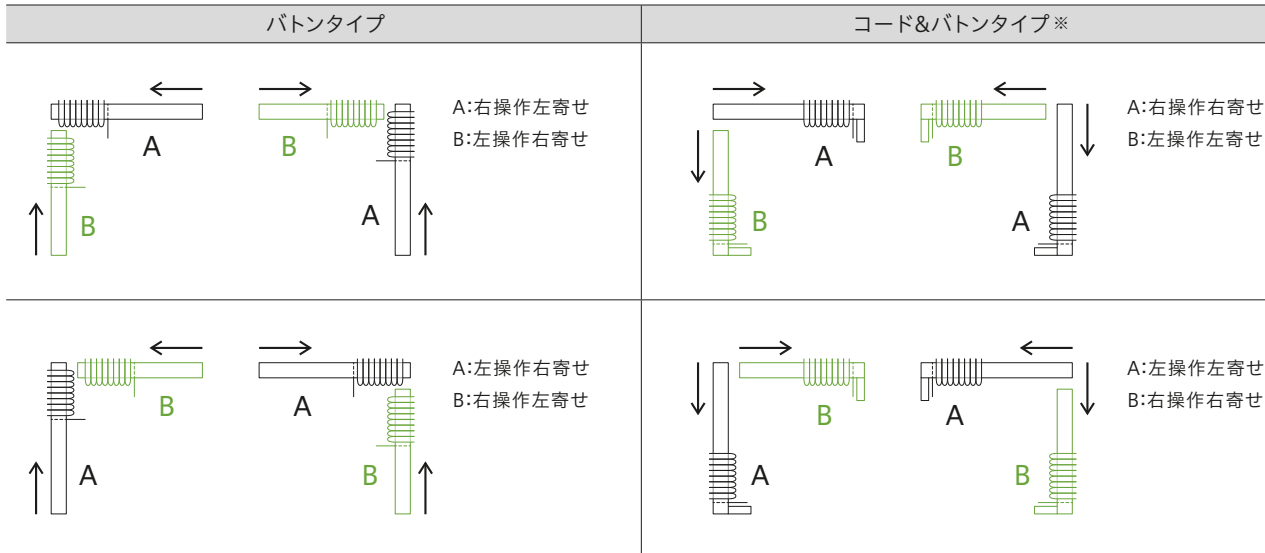
全閉状態にする際は必ず操作側にUの字側が向くように角度の調整を行ってください。コーナー側へ向けると生地同士が干渉し、生地を傷める恐れがあります。

# オプション | コーナー取付仕様

## 生地納まり

【A.通常仕様】

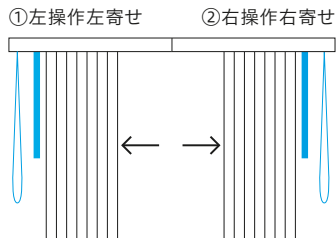
【B.コーナー取付仕様(オプション)】



※図はコードによる納まりです。ボタンで反操作側に納めることも可能です。

# オプション | 連窓片開き(生地重なり仕様) 追加料金不要

製品を2台横に並べて設置した場合、全閉時に中央の生地同士が重なり合う仕様にすることができます。



片開き①左操作左寄せと②右操作右寄せの2台の組み合わせで指定が可能です。

ご注文の際に「連窓片開き(生地重なり仕様)」をご指定ください。

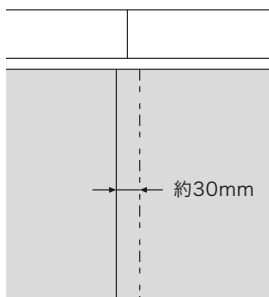
※連窓片開きの場合は、ボタン追加ができません。

※ご指定がない場合、2台を並べた時、全閉時の中央部分にすき間が生じます。

すき間寸法についてはP.38をご確認ください。

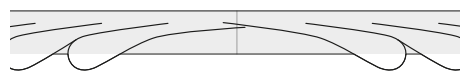
※調光時は必ずすき間が生じます。(下図参照)

〈全閉時〉



2台の接合部分

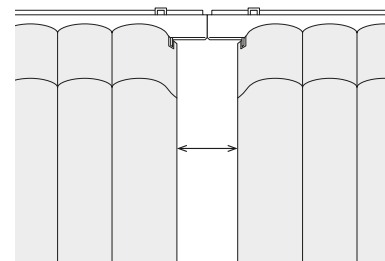
● 生地を左右逆方向に全閉した場合



重なり寸法：約30mm

※生地を左右同じ向きにそろえて全閉した場合、中央部分は完全に遮蔽できない場合があります。

〈調光時〉



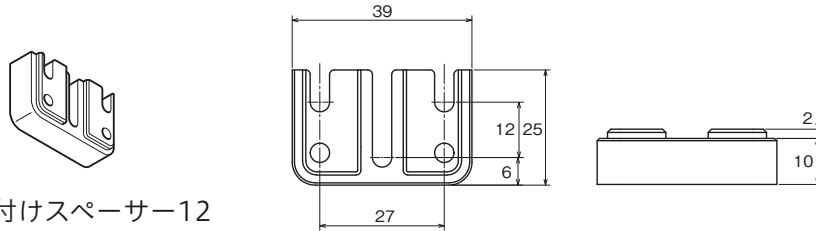
すき間：最大約107mm

## オプション | 正面付けスペーサー



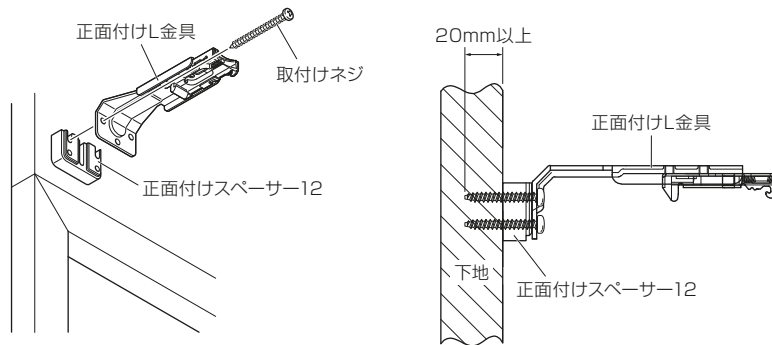
調光スルーカーテンを正面付けする場合、  
ブラケットを手前に持ち出すために使用します。  
厚みは12mmで、最大2個まで重ねて使用することが可能です。

価格：1個 400円(税別)



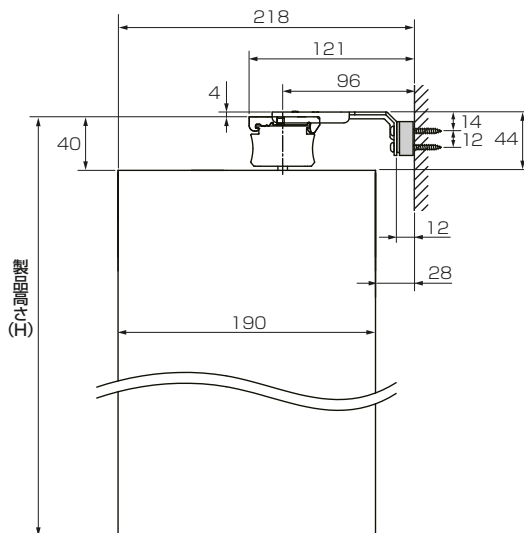
正面付けスペーサー12

材質：樹脂成形品  
カラー：乳白色

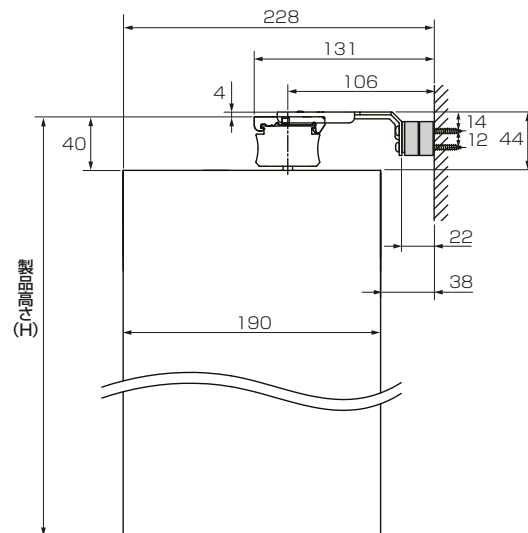


### 側面図(mm)

● 正面付けスペーサー12(1個使用)



● 正面付けスペーサー12(2個使用)

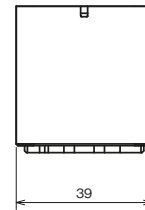
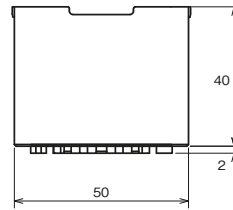
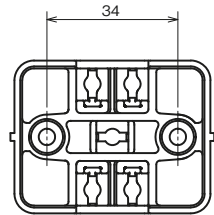


## オプション | ボックス付けスペーサー



調光スルーカーテンをカーテンボックス内に天井付けする場合、ブラケットを下げのために使用します。最大3段まで重ねて使用することが可能です。

価格		(税別)
1段用	ボックス付けスペーサー42	800円
2段用	ボックス付けスペーサー82	1,400円
3段用	ボックス付けスペーサー122	2,000円



材質：樹脂成形品  
カラー：乳白色

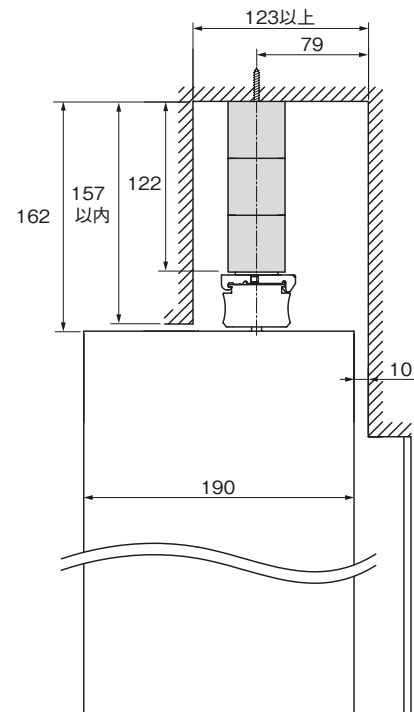
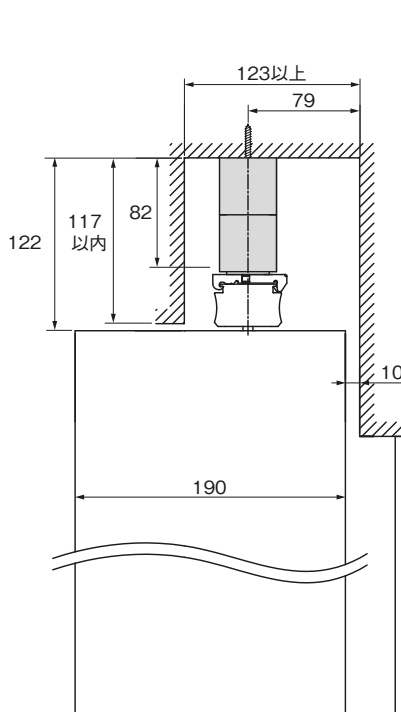
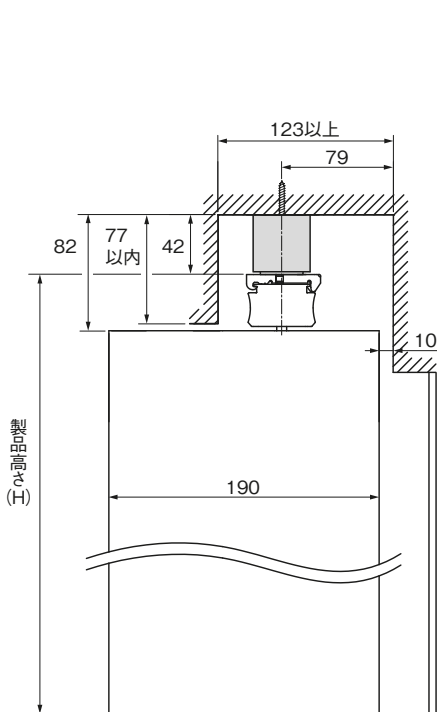
### 納まり図(mm)

※ボックス付けスペーサーは、製品高さには含まれません。

- ボックス付けスペーサー42  
〈ボックス深さ：～77mm〉

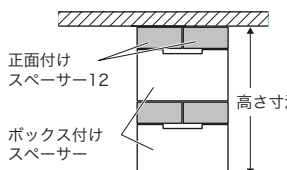
- ボックス付けスペーサー82  
〈ボックス深さ：78～117mm〉

- ボックス付けスペーサー122  
〈ボックス深さ：118～157mm〉



### 正面付けスペーサー12(オプション)を併用して天井付けの高さを調整する場合

- ボックス付けスペーサーと正面付けスペーサーを併せて使用して高さ調整が可能です。
- 高さは10mm単位で最大30mmまで調整できます。
- 取付け方法は調光スルーカーテン取扱説明書をご確認ください。



※正面付けスペーサー12は、10mmあたり2個組み合わせ合わせて使用します。2個重ねての使用はできません。

ボックス付けスペーサー種類	高さ寸法 (ボックス付けスペーサー + 正面付けスペーサー)	正面付けスペーサー12 必要数
ボックス付けスペーサー42	52mm(42mm+10mm)	1組(2個)
ボックス付けスペーサー82	92mm(82mm+10mm)	1組(2個)
	102mm(82mm+20mm)	2組(4個)
ボックス付けスペーサー122	132mm(122mm+10mm)	1組(2個)
	142mm(122mm+20mm)	2組(4個)
	152mm(122mm+30mm)	3組(6個)

※ボックス付けスペーサーと正面付けスペーサーは別売りです。

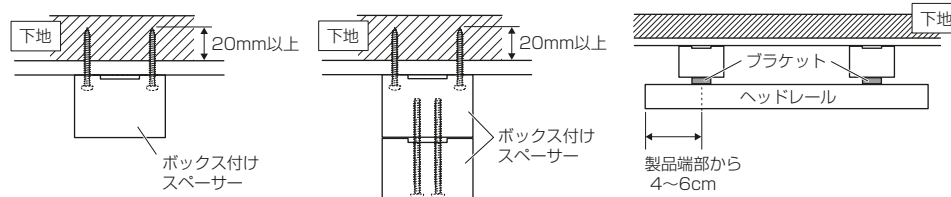


## ボックス付けスペーサーの取付け方

- 取付前に以下の注意点をご確認ください。

### ⚠ 注意

- ⊘ 本部品は、調光スルーカーテンをボックス内に天井付けする場合にブラケット取付位置を下げるための部品です。ボックス天井付け以外には使用しないでください。
- ❗ ボックス付けスペーサーは、取付ける製品のブラケットと同数ご用意ください。
- ❗ 下地へ確実に(最低20mm以上)固定してください。付属の取付けネジが短い場合は、別途長いネジをご用意ください。製品が落下し、思わぬ事故を招く恐れがあります。
- ❗ ブラケットはヘッドレール端部から4~6cm以内、中央は等間隔に設置してください。

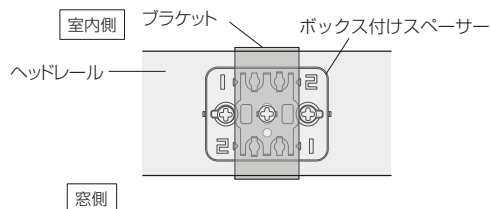


- ボックス付けスペーサーは重ねる段数に応じて、部品内部の仕様が異なります。  
必ずそれぞれの取付け手順に応じた部品を使い、取付けを行ってください。

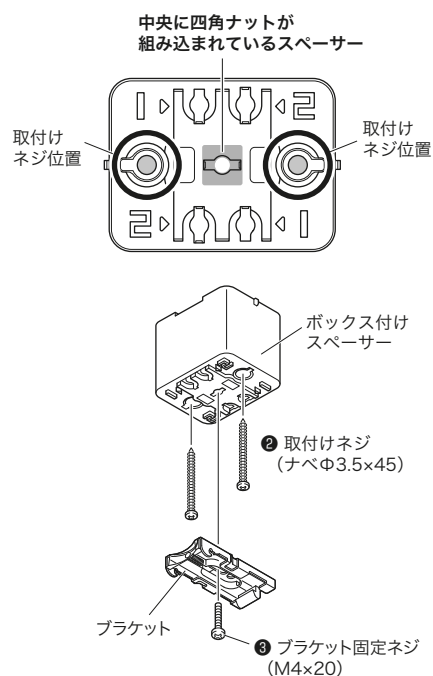
## ボックス付けスペーサー42(1段使い)を使用する場合

- 1 右記イラストと同じスペーサーを  
ブラケット取付け位置に合わせてください。

※取付けの向きは、下図を参考に取付けてください。



- 2 ボックス付けスペーサーを付属の取付けネジ  
(ナベΦ3.5×45)を利用し、下地に取付けてく  
ださい。
- 3 ボックス付けスペーサーに付属のブラケット  
固定ネジ(M4×20)を使用し、ブラケットを固定  
してください。



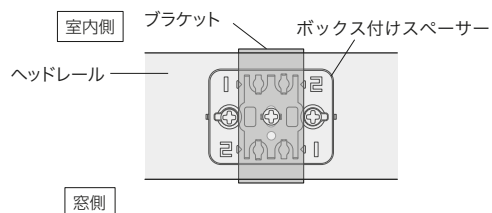
# オプション | ボックス付けスペーサー

## ボックス付けスペーサーの取付け方

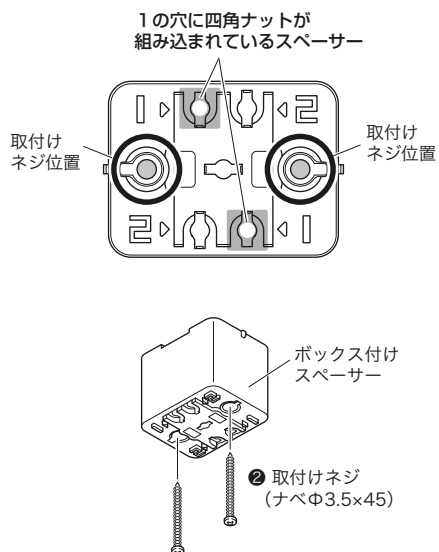
### ボックス付けスペーサー82(2段使い)

#### 1段目手順

- 右記のイラストと同じスペーサーを用意し、ブラケット取付け位置に合わせてください。  
※取付けの向きは、下図を参考に取付けてください。



- ボックス付けスペーサーを付属の取付けネジ(ナベΦ3.5×45)を利用し、下地に取付けてください。

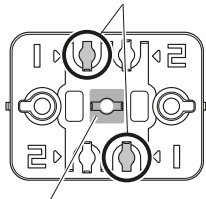


#### 2段目手順 ※ボックス付けスペーサー82(2段使い)の場合

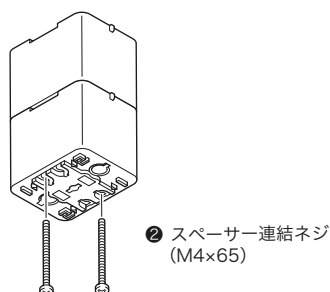
- 下記のイラストと同じ2段目用のスペーサーを用意してください。
- 印の位置に付属のスペーサー連結ネジを使用し、イラストのように固定してください。

#### <2段目>

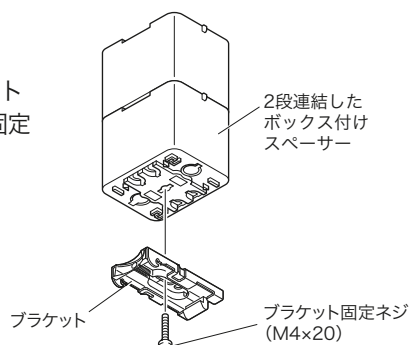
スペーサー連結ネジ位置



中央に四角ナットが組み込まれているスペーサー



- ボックス付けスペーサーに付属のブラケット固定ネジ(M4×20)を使用し、ブラケットを固定してください。

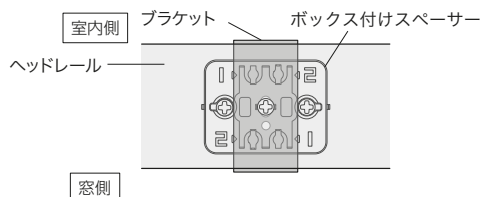


## ボックス付けスペーサーの取付け方

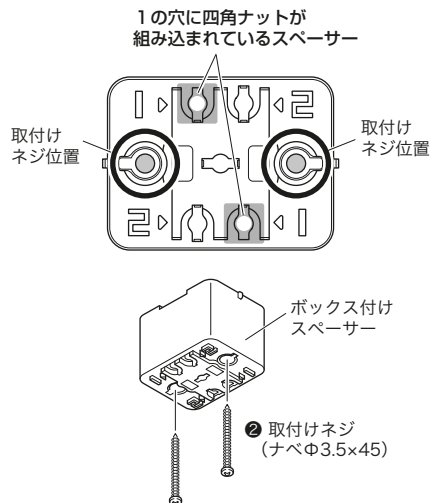
## ボックス付けスペーサー122(3段使い)

## 1段目手順

- ① 右記のイラストと同じスペーサーを用意し、ブラケット取付け位置に合わせてください。  
※取付けの向きは、下図を参考に取付けてください。

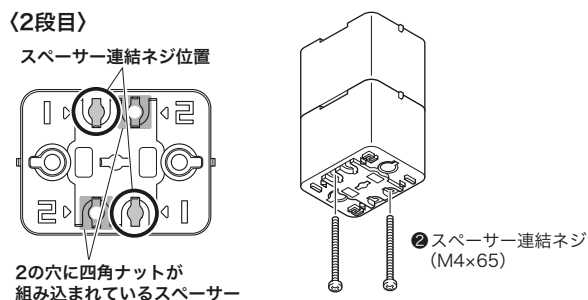


- ② ボックス付けスペーサーを付属の取付けネジ(ナベΦ3.5×45)を利用し、下地に取付けてください。



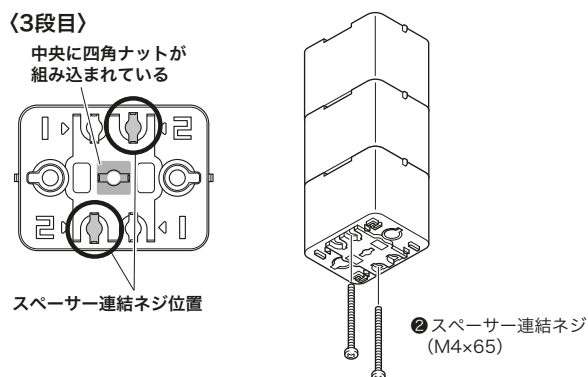
## 2段目手順 ※ボックス付けスペーサー122(3段使い)の場合

- ① 下記のイラストと同じ2段目用のスペーサーを用意してください。  
② ○印の位置に付属のスペーサー連結ネジを使用し、イラストのように固定してください。

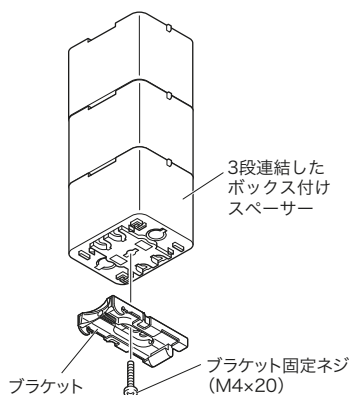


## 3段目手順

- ① 下記のイラストと同じ3段目用のスペーサーを用意してください。  
② ○印の位置に付属のスペーサー連結ネジを使用し、イラストのように固定してください。



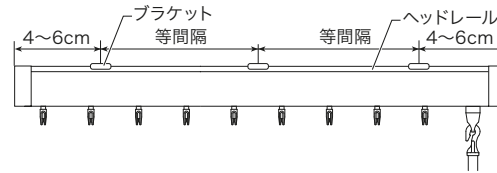
- ③ ボックス付けスペーサーに付属のブラケット固定ネジ(M4×20)を使用し、ブラケットを固定してください。





## ■ ブラケットの取付け位置

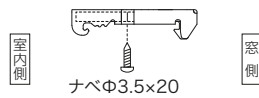
- ブラケットの取付け位置はヘッドレールの端部から4~6cm内側に取付けてください。ブラケットを3個以上使用する場合は、等間隔になるように取付けてください。



## ■ ブラケットの取付け方法

- 取付けネジでブラケットを取付けてください。

〈天井付けワンタッチブラケット〉  
(ブラケット1個に対して取付けネジ1本必要)

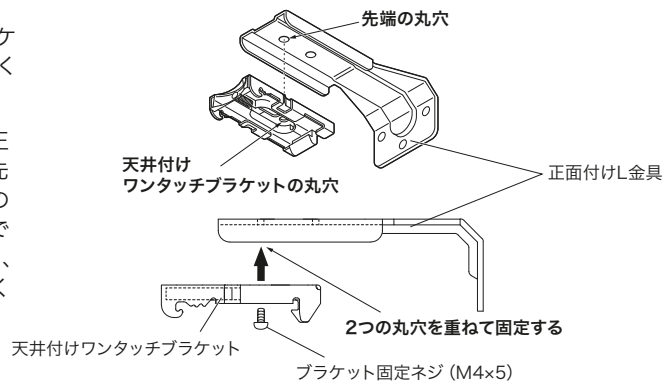


〈正面付けブラケットセット〉  
(ブラケット1個に対して取付けネジ3本必要)



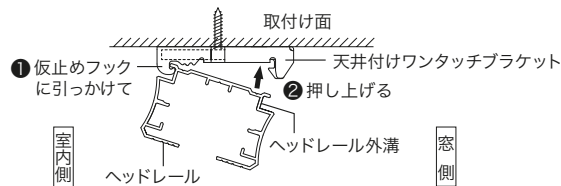
※ 正面付けの場合は、天井付けワンタッチブラケットと正面付けL金具を組み合わせで使用ください。

※ 天井付けワンタッチブラケットを取り付ける正面付けL金具穴は2つあります。必ずL金具先端側の丸穴に天井付けワンタッチブラケットの丸穴を重ね、ブラケット固定ネジ(M4×5)で固定してください。異なる位置で取付けると、生地や壁や取付け面に干渉し、操作できなくなります。



## ■ ヘッドレールの取付け方法

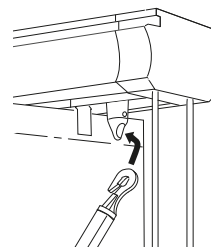
- ① ヘッドレールをブラケットの仮止めフックに引っ掛けてください。
- ② ヘッドレールを奥に「カチッ」と音がするまで押し上げてください。



## ■ 操作バトンの取付け方法

- ヘッドレール側のリング部に、操作バトンのフックを引っ掛けてリングの奥までフックを押し込んでください。

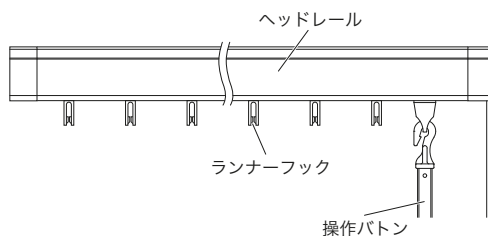
※ 取付け高さ4,010mm以上では、操作ボタンはジョイント仕様となります。グリップの付いていないボタンをヘッドレール側へ取付けた後、グリップの付いたボタンを引っ掛けてジョイントしてください。



## ■ 生地取付け

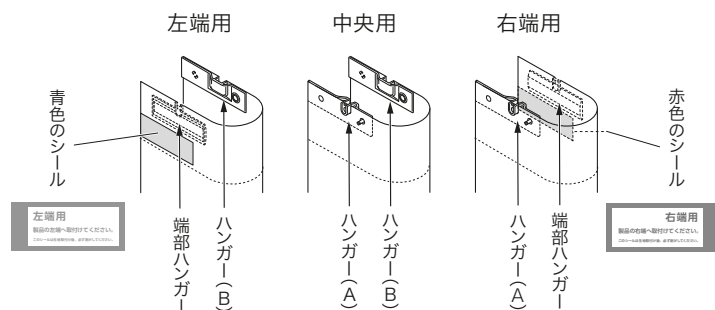
- ① 操作ボタンを回してランナーフックをヘッドレールと直角の状態にしてください。

※ ランナーフックが直角の状態での生地取付けを行わないと生地が正常に回転しない場合があります。ランナーフックの向きが直角でない時は、必ず操作ボタンを操作して向きを変えてください。



- ② 取付ける生地が揃っているか確認してください。

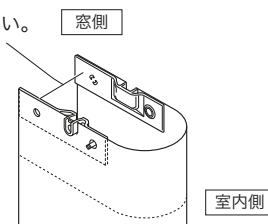
生地は「左端用」、「中央用」、「右端用」の3種あり、「左端用」には青色、「右端用」には赤色のシールが貼り付けられています。



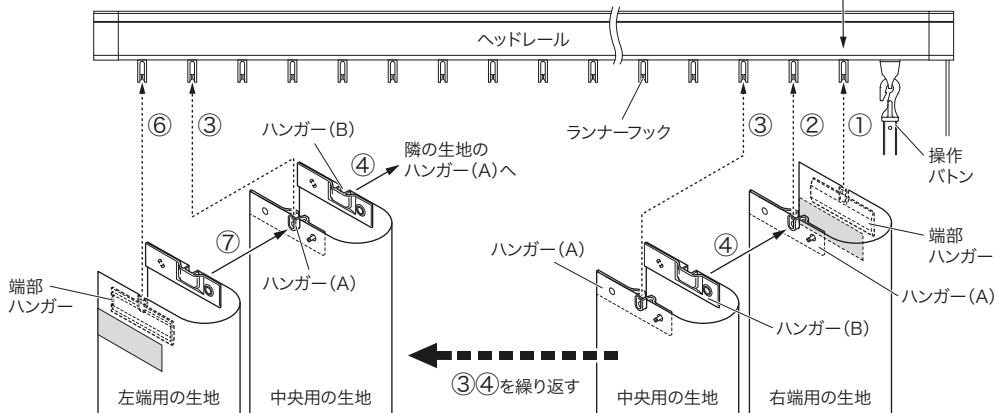
### 〈生地詳細〉

生地の取付け面を確認してください。

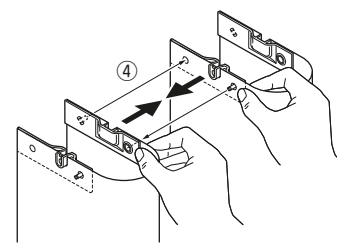
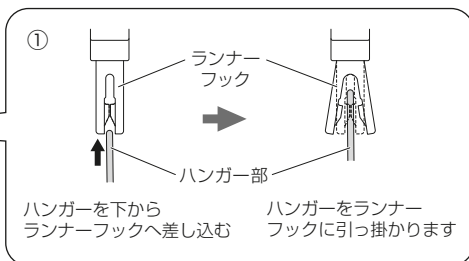
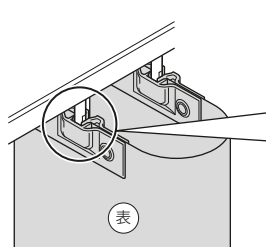
- ・ハンガーが貼り付けられている面が裏面です。
- ・裏面がU字の内側を向く状態で、U字の外側が室内側です。



- ③ 右操作・左操作に関わらず、右端から生地を取付けてください。



- ① 右端用生地の端部ハンガーを1番右のランナーフックに下から差し込んでください。
- ② 右端用生地のハンガー(A)を右から2番目のランナーフックに下から差し込んでください。
- ③ 中央用生地のハンガー(A)を右から3番目のランナーフックに下から差し込んでください。
- ④ 中央用生地のハンガー(B)と右隣の生地のハンガー(A)を重ね合わせて連結してください。
- ⑤ 右から順に③・④を繰り返してください。
- ⑥ 左端用生地の端部ハンガーを1番左のランナーフックに下から差し込んでください。
- ⑦ 左端用生地のハンガー(B)と右隣の生地のハンガー(A)を重ね合わせて連結してください。



ハンガー同士を重ねて連結する

## スリーヌ | 取付け・取り外し方法

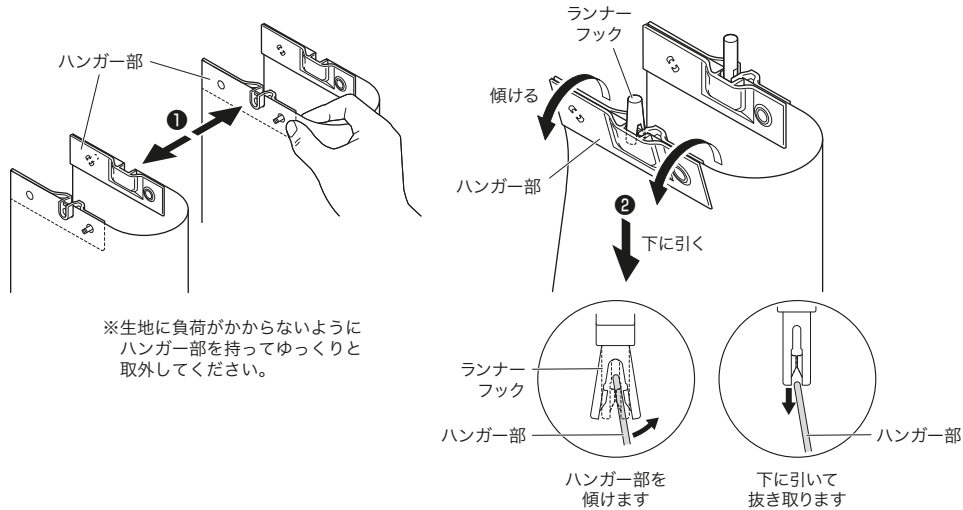
### ■ 生地取付け後の確認

- ① 操作ボタンを回して、全ての生地が同じ方向に回転するか確認してください。
- ② 生地が正常に回転しない場合、P.53「生地の取付け」に従って、生地を正しく取付け直してください。

### ■ 生地の取外し

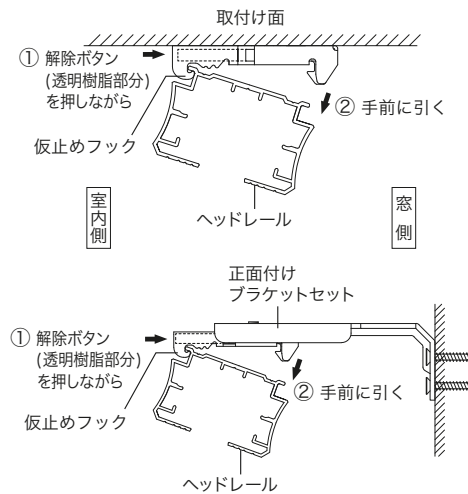
※生地を取外す際は、左右どちらから外しても問題ありません。

- ① 生地の連結部を広げハンガー同士を外してください。
- ② ランナーフックからハンガーを抜き取ってください。



### ■ ヘッドレールの取外し方法

- ① ブラケットの解除ボタンを押しながら①ヘッドレールを手前に引いてください②。
- ② ヘッドレールを仮止めフックから外してください。

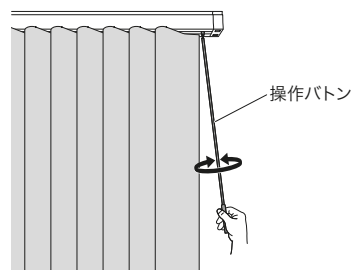




## ボタンタイプ

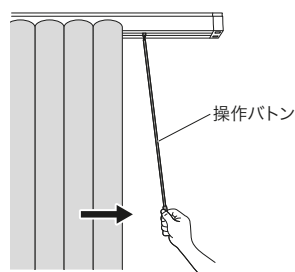
### ■ 生地角度調整 (調光方法)

- 操作ボタンを回転させて調整してください。



### ■ 生地の開閉

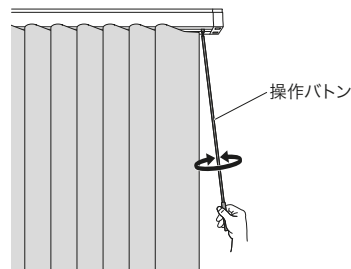
- ① 操作ボタンを回転させて、生地をヘッドレールに対し、垂直 (Uの字) にしてください。
- ② 操作ボタンをスライドさせ、止めたい位置で手を離してください。
- ③ 両端を閉めきるところでは、操作ボタンが反らない状態で操作ボタンの根元を端にゆっくり押し込んでください。



## コード&ボタンタイプ

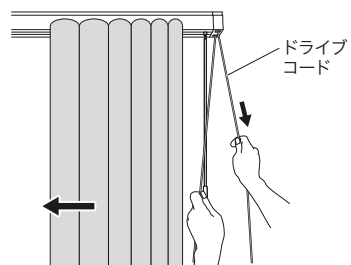
### ■ 生地角度調整 (調光方法)

- 操作ボタンを回転させて調整してください。



### ■ 生地の開閉

- ① 操作ボタンを回転させて、生地をヘッドレールに対し、垂直 (Uの字) にしてください
- ② ドライブコードを下方向へ引き、止めたい位置で手を離してください。



## ⚠ 注意

- ※ 生地が閉じると回転操作が重くなります。無理に回転させると故障の原因となりますのでおやめください。
- ※ 生地を回転させた際、角度の不揃いが出た場合は、操作ボタンを回転させ、生地を一度閉じた状態にしてから、お好みの角度に調整してください。
- ※ 故障の原因となりますので、手で直接生地を回転させず、必ず操作ボタンで回転させてください。
- ※ コーナー取付仕様 (オプション) の場合、全閉状態にする際は必ず操作側にUの字側が向くように角度の調整を行ってください。

## スリーヌ | サイズの測り方

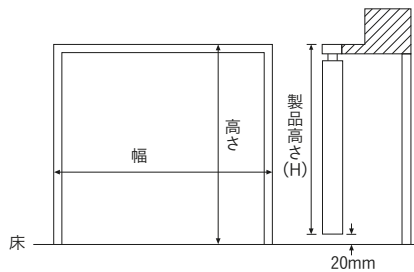
製品の特性上、調光時に製品端部のすき間より光が入ります。

そのため、製品サイズは窓枠よりも大きく取り付けることをおすすめします。

### 窓枠の外側に取付ける場合(正面付け)

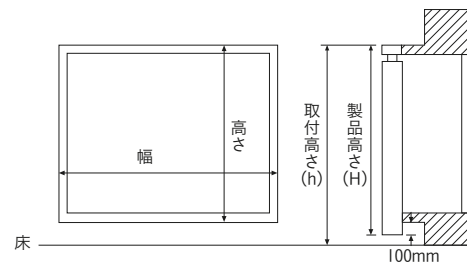
#### 掃き出し窓

- 幅は窓枠の外側寸法以上を製品サイズとしてください。窓枠より大きく取付ける場合は窓枠の外側寸法に、両サイド100mm以上長くしてください。
- 高さは製品取付位置から床までの寸法より20mm程度差し引いてください。



#### 腰高窓

- 幅は窓枠の外側寸法以上を製品サイズとしてください。窓枠より大きく取付ける場合は窓枠の外側寸法に、両サイド100mm以上長くしてください。
- 高さは製品取付位置から窓枠最下部までの寸法より100mm程度長くしてください。
- 取付高さをご指定ください。取付高さのご指定のない場合は操作コードが短い場合がありますのでご注意ください。

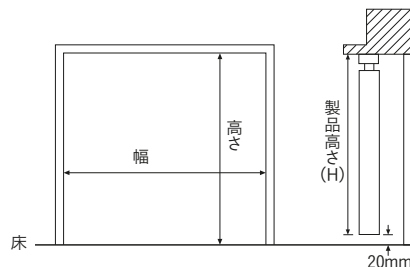
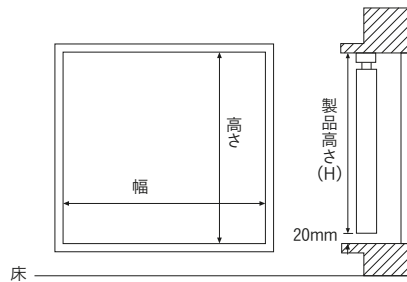


### 窓枠の内側に取付ける場合(天井付け)

- 幅は窓枠の内側寸法から10mm程度差し引いてください。
- 高さは窓枠の内側寸法から20mm程度差し引いてください。

#### 〈カーテンボックスに取付ける場合〉

- カーテンボックスの内側に取付ける場合、幅はボックスの内側寸法から10mm程度差し引いてください。
- 高さはボックスの内側上部から床までの寸法より20mm程度差し引いてください。



### コーナーに取付ける場合

- P.44「コーナー取付仕様」も併せてご確認ください。

# スリーヌ | ご注文方法

01 製品名をご指定ください。

(例) スリーヌ

02 生地品番をご指定ください。

(例) TU-1001

03 操作方法・納まり形態をご指定ください。

(例) バトンタイプ、右操作左寄せ

操作方法	納まり形態		
バトンタイプ	片開き	<input type="checkbox"/> 左操作右寄せ	<input type="checkbox"/> 右操作左寄せ
コード&バトンタイプ	片開き	<input type="checkbox"/> 左操作左寄せ <input type="checkbox"/> 左操作右寄せ	<input type="checkbox"/> 右操作右寄せ <input type="checkbox"/> 右操作左寄せ

04 取付方法をご指定ください。

(例) 天井付け

正面付け  天井付け

05 製品サイズ(幅・高さ)をご指定ください。

(例) 幅2,000mm、高さ2,000mm

※幅・高さを10mm単位でご指定ください。  
 ※高さは、天井付けで窓枠内側に設置する場合、もしくは正面付けで床までの寸法で設置する場合は、取付高さ(床までの高さ)より20mm程度マイナスしてご指定ください。  
 ※製品高さはブラケット上面から生地下部までになります。正面付L金具の厚みは含みません。

06 必要に応じて取付高さをご指定ください。

(例) 取付高さ2,020mm

取付高さの指定がない場合、製品高さによって操作バトン・コードの長さが決まります。  
 ※高窓等、製品高さよりも高い位置に取付ける場合は、別途コードの長さを10mm単位でご指定ください。

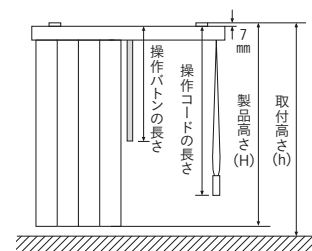
■ 操作コードの長さ

製品高さ(H) または取付高さ(h)	操作コード長さ
500~1,000mm	製品高さ(H)または取付高さ(h)と同じ
1,010~1,600mm	(H)-200mmまたは(h)-200mm
1,610~2,000mm	(H)-400mmまたは(h)-400mm
2,010~6,000mm	(H)-600mmまたは(h)-600mm

■ 操作バトンの長さ

製品高さ(H) または取付高さ(h)	操作バトン長さ	製品高さ(H) または取付高さ(h)	操作バトン長さ
500~1,600mm	300mm	3,810~4,000mm	2,600mm
1,610~2,000mm	600mm	4,010~4,200mm	2,900mm
2,010~2,300mm	900mm	4,210~4,600mm	3,200mm
2,310~2,600mm	1,200mm	4,610~4,900mm	3,500mm
2,610~2,900mm	1,500mm	4,910~5,200mm	3,800mm
2,910~3,200mm	1,800mm	5,210~5,500mm	4,100mm
3,210~3,500mm	2,100mm	5,510~5,800mm	4,400mm
3,510~3,800mm	2,400mm	5,810~6,000mm	4,700mm

※取付高さが4,010mm以上の場合、操作バトンはジョイント仕様(1カ所)になります。  
 ※ソリアは9m<sup>2</sup>、ルナリアは8m<sup>2</sup>を超える場合、または取付高さ3,010mm以上は操作バトンでの開閉は不可。角度調整のみとなります。



取付高さ：ブラケット上面から床まで  
 製品高さ：ブラケット上面から生地下部まで  
 (正面付L金具の厚みは含みません)  
 操作バトン長さ：ヘッドレール上面からバトン下部まで  
 操作コード長さ：ヘッドレール上面から  
 テンションウエイト下部まで

07 部品カラーをご指定ください。

(例) グレージュ

ホワイト(標準)  グレージュ  ブラック

※特にご指定のない場合はホワイトになります。



08 台数をご指定ください。

(例) 1台

09 必要なオプションをご指定ください。

コーナー取付仕様 ▶P.44  連窓片開き(生地重なり仕様) ▶P.46  バトン追加(両側バトンタイプ) ▶P.41  
 正面付けスペーサー12 ▶P.47  ボックス付けスペーサー42/82/122 ▶P.48

## スリーヌ | メンテナンス

### 日頃のお手入れ方法



日頃のお手入れは、生地を取付けた状態で行います。  
ハンディモップやはたきで、軽くほこりを落としたり、  
固く絞った布などで汚れた箇所を拭いてください。

### 洗濯方法

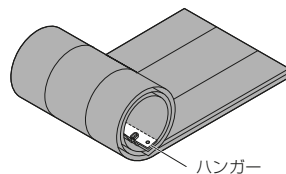


生地は洗濯機での水洗いも可能です。洗濯後にはアイロンがけもできます。

**ご注意** スリーヌは生地特性により、洗濯後にしわが生じることがあります。  
やわらかな風合いを生かした製品のため、あらかじめご了承ください。  
しわが生じた際は、アイロンで整えられますので、「洗濯絵表示」に従ってお手入れください。

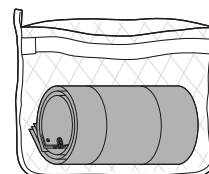
#### 生地の洗濯方法

- ① 生地を2枚～3枚重ねて、ハンガーを中心に巻き、  
巻がほどけないように洗濯ネットに入れます。
- ② 洗濯機に入れて弱水流で洗濯してください。  
もしくは手洗いで洗濯してください。
- ③ 脱水する場合は30秒程度にとどめてください。  
もしくは水が滴らないようにタオル等で水気をとってください。
- ④ 洗濯後は生地にシワがよらないように、  
製品に生地を吊り込み自然乾燥してください。  
シワが気になる場合は、アイロンをかけてください。



ハンガー

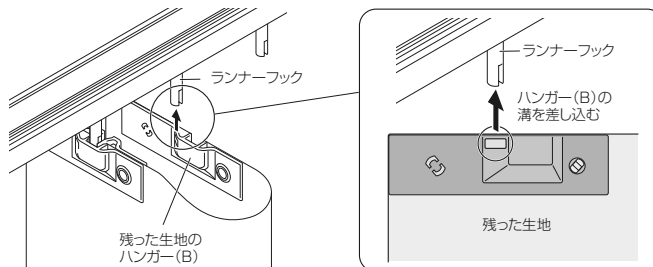
生地を重ねてハンガーを中心に巻く  
※ハンガーは生地から  
取外さないでください。



ネットに入れる

#### 生地の取り外し方法

生地はヘッドレールから1枚ずつ取り外す  
ことができます。(P.54をご確認ください。)  
生地を部分的に外した際に、ヘッドレールに  
残った生地を右記の方法で仮止めしておく  
ことが可能です。



※一時的に外した生地を付け直す際は、必ず仮止めした生地を外し、  
P.53の手順に従って取付け直してください。



### 注意

- ❗ 生地(右端部の1枚のみ)の上部に洗濯絵表示ラベルが縫付けしてあります。  
必ずこのラベルを確認した後に、洗濯を行ってください。

※生地の一部が汚れた場合、洗濯前に軽く汚れを落としてから生地全体を洗濯してください。  
※生地全体を洗濯しないとシミや汚れが目立ちやすくなります。  
※他の洗濯物と一緒に洗わないでください。  
※漂白剤や塩素系洗剤は使用しないでください。  
※乾燥機は使用しないでください。  
※ドライクリーニング・ウェットクリーニング処理はできません。  
※ドラム式洗濯機は使用しないでください。生地を傷める原因となります。  
※必ずあて布をし軽く均一にアイロンをかけてください。  
※アイロンの温度設定は中温設定(160°C)まで使用可能ですが、  
生地の手触りや風合いの変化を防ぐために、低温設定(120°C)から様子を見ていただくことを推奨します。

## スリーヌ | 生地交換

### 交換生地セット(製品1台分の生地セット)ご注文方法

- ヘッドレールはそのまま、生地のみを取り替えることができます。
- 生地の色やシリーズを変えるだけで、お部屋のイメージを変えることができます。

対応生地：全生地

価格：本体価格×90%(税別) ※100円未満は切り上げ

### ご注文方法

- 製品名・サイズ等、現在の製品の仕様はメンテナンスシールでご確認いただけます。
- P.61のメンテナンスシールの項目で内容をご確認ください。

01 製品名 をご指定ください。 (例) スリーヌ

⋮

02 生地品番 をご指定ください。 (例) TU-1001

⋮

03 製品サイズ をご指定ください。 (例) 幅2,000mm、高さ2,000mm

⋮

- ※ 生地シリーズを変更する場合は、製作可能寸法を必ずご確認ください。
- ※ 製品サイズはヘッドレールも含めた製品サイズでご指定ください。

04 台数 をご指定ください。 (例) 1台

⋮

## スリーヌ | 注意事項

スリーヌは、製品仕様や生地特性、または使用環境により、以下のような現象が見られる場合があります。あらかじめご理解ください。

**生地のしわ** やわらかな風合いを生かした製品のため、生地にしわが見られる場合があります。

**調光時の生地外観** 生地特性(ねじれ・反り)の影響で、生地と生地間にすき間が生じたり、前後方向にズレが発生することがあります。また、Uの字の形状が均一に揃わない場合があります。



### 遮蔽性

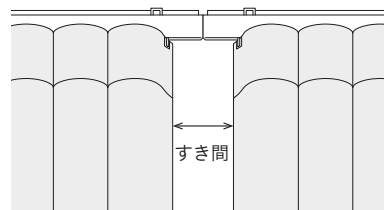
生地特性により、製品の下端部は完全に閉じ切りません。また製品構造上、バトン側端部の生地は他の生地部分に比べ遮蔽性が劣ります。無理にバトンを回し続けると、製品の破損や動作不良の原因となる恐れがありますので、ご注意ください。



**静電気** 生地特性上、開封直後は静電気が発生し、生地同士が付着しやすくなる場合があります。固く絞った濡れた布で、生地をふき取ってください。なおらない場合は、霧吹きでルーバーに水を吹きかけてください。時間の経過とともに静電気は徐々におさまります。

**製品を横に並べて設置する場合** 製品を横に並べて設置する場合、反操作側の中央部分に、すき間が生じます。すき間寸法詳細はP.38ページをご確認ください。

〈調光時〉



※オプション連窓片開き(生地重なり仕様)で、全閉時に中央の生地同士が重なり合う仕様になります。▶P.46

## 生地シリーズ「ソリア」の意匠性

スラブ糸特有の意匠性により、レース部の糸が太く見えたり、凹凸があります。



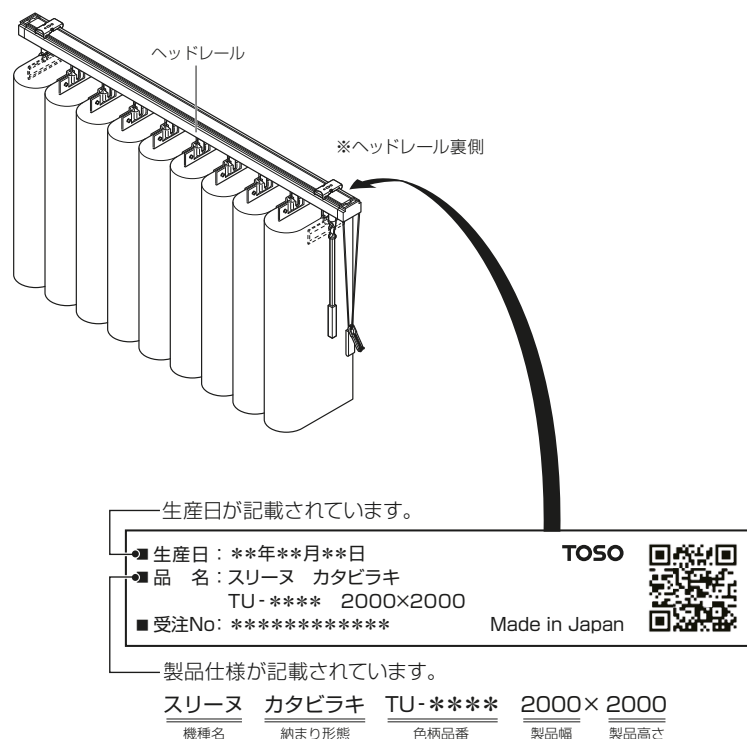
↑レース部

## 生地シリーズ「ルナリア」の遮光性

遮光生地は2枚重ねにより遮光性を確保しています。製品構造および生地特性により、生地間のすき間、製品両端部、生地の重なり部分では光が漏れる場合があります。光を完全に遮断することはできません。

## スリーヌ | メンテナンスシール

- お買い上げの製品にはヘッドレール裏側に製品情報を記載したメンテナンスシールを貼付しております。
- 製品に関するお問い合わせや修理等の際にこのメンテナンスシールをご確認ください。



- メンテナンスシールに2次元バーコードが印刷されている場合は、読み取っていただくと製品情報を入手することができます。  
※シール設置場所・2次元バーコードの汚れ・破損などにより、読み取れない場合もございます。

広がる、リビング窓の選択肢	P.64
ウェーブカーテン	P.66
パーティカルブラインド	P.72

# 広がる、 リビング窓の選択肢



*Living Styles*

# 広がる、リビング窓の選択肢

調光スルーカーテンの他に、リビングの窓におすすめの製品として、ウェーブカーテンとパーチカルブラインドをご紹介します。それぞれの特長を比較してご覧ください。なかでも調光スルーカーテンは上質さと機能性を兼ね備えた、リビングの新しい選択肢です。

## 調光スルーカーテン

U字状の均一なカーブが生み出す  
シックで上品な佇まい



ウェーブカーテンのやわらかさ × パーチカルブラインドの調光性

		調光スルーカーテン スリーヌ	
機能性	調光	調光性	ドレープとレースが一体となった生地で1台でシームレスに光をコントロール
	出入り	ウォークスルー	ボタンやコードで左右開閉閉じていても生地どこからでも出入り可能
	チャイルドセーフティー	安心	ボトム周辺部品がないため、お子様やペットにも安心ボタン操作にも対応
意匠性		やわらかさ	カーテンのようにやわらかく凛としたカーブスタイル 

## ウェーブカーテン

自然なふんわりウェーブで、洗練されたナチュラル空間に



## バーチカルブラインド

シャープな直線ラインがつくるモダンでスマートな空間



### ウェーブカーテン ふわり

やわらかさ

ファブリックならではののろみのあるやわらかウェーブ



ロールスクリーンなどと組み合わせて、光をコントロール

出入りしやすい左右開閉で、カーテンの端から出入り

安心

複雑なコードや部品類がなく、シンプルで安心なスタイル

### バーチカルブラインド デュアル

シャープでスタイリッシュな直線ライン



調光性

ルーバーの角度で、1台で光の調光が可能

出入りしやすい左右開閉で、ボタンやコード操作で端から出入り

安心

ボタン操作やボトムコード無しなど、安心な仕様に対応

WEBカタログは  
こちら▶



## ウェーブカーテン

ふわりゆるやかなウェーブが生む、自然で心地よい表情

なじみのあるカーテンが、ウェーブスタイルで新しい表情へ。  
すっきりとした美しさと、生地本来のやわらかさを兼ね備えます。



カーテン/TW-1001(ホワイト) カーテンレール/シエロクラウド ラウンドキャップ カーテンボタン/ホワイト



カーテン/TW-1006(パールブルー) カーテンレール/レガートユニ グレー Mキャップ(シングル)  
カーテンボタン/クリア ロールスクリーン/ルノプレーン ホワイト 部品カラー:ホワイト



カーテン/TW-1005(ミディアムグレー) カーテンレール/ネクスティ プレーンホワイト  
カーテンボタン/クリア ロールスクリーン/ルノプレーン マテリアルグレー 部品カラー:ホワイト

撮影協力:リッツウェル

**Ritzwell**

JABARA AVボード / JAV2211-220H+2242  
本体:ウォールナット材 脚部:ステンレススティール(アンティークブラス)

## ウェーブスタイル3つのポイント

**POINT 01** 大開口もすっきり

ひだを取らないスタイルのため、大開口でもファブリックをすっきりとすつらえることができます。

**POINT 02** メンテナンス性◎

カーテンレールからカーテンを外すだけで、洗濯や掛け替えなどメンテナンスも簡単。

**POINT 03** 間仕切りとしても

間仕切りとして使用すれば、人の気配を感じながらさりげなく仕切り、ちょっとしたプライベート空間にも。



ロールスクリーンと組み合わせて、  
光の調節やプライバシーへの配慮も可能



## ウェーブスタイルのしくみ

ウェーブスタイルはカーテンのヒダで形をつくるのではなく、専用の部品を使うことでフックの間隔を均等に保ち、自然なウェーブを生み出す仕組みです。

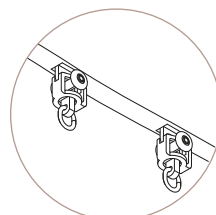
### ウェーブスタイルをつくる2種類のピッチキープ

#### ピッチキープテープ(内蔵タイプ)

ランナーとピッチキープテープを組み合わせるタイプ。レール内部にテープが納まるためすっきりとした印象に仕上がります。

[対象レール]

- ネクスティ ●レガートユニ ●レガートコモ
- ニューデラック ●フロウ



ピッチキープテープ

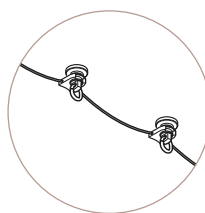


#### ピッチキープコード(外付けタイプ)

ランナーにピッチキープコードをはめ込むタイプ。レール設置後でもピッチキープコードを取り付けて、ウェーブスタイルにすることが可能です。

[対象レール]

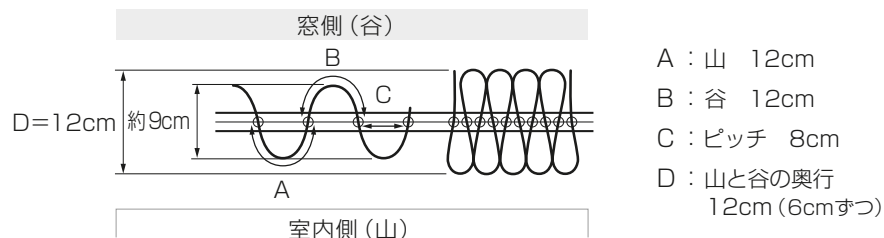
- シエロライン ●シエロクラウド ●シエロミニ



ピッチキープコード



### ウェーブスタイルの納まり



- ランナーの間隔は8cm、フックの間隔は12cm、山・谷の奥行きはレール中心からそれぞれ6cmで設定しています。
- フックの数は偶数になるように設定しています。倍率は約1.5倍となります。
- カーテンの両端は谷(窓側)の方向で納めます。

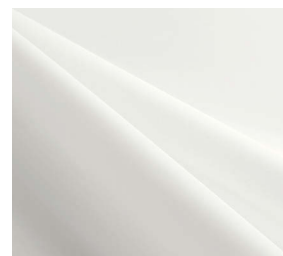
## ウェーブカーテン

# ふわり

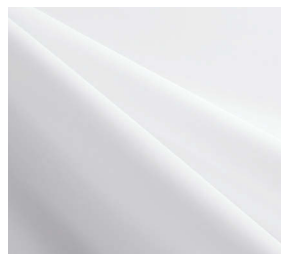
組成：ポリエステル100% (再生糸100%使用)



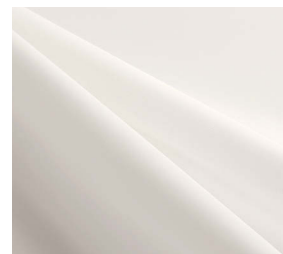
ホワイト TW-1001



ライトベージュ TW-1002



ライトグレー TW-1003



コーラルピンク TW-1004

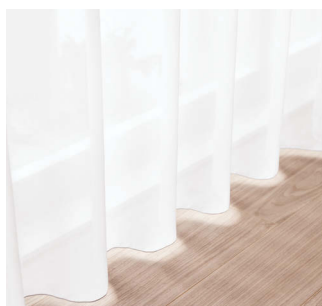


ミディアムグレー TW-1005



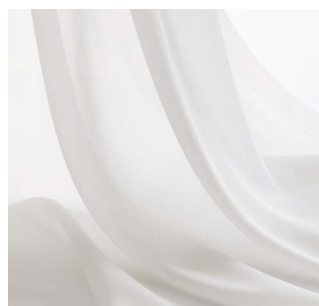
パールブルー TW-1006

## ウェーブスタイル専用シアー



### ウェーブスタイル 専用のシアー

ウェーブスタイルに最適な落ち  
感のよい専用シアー生地。



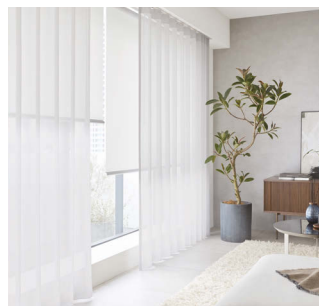
### こだわりのとろみ感

とろみ感のあるジョーゼット  
生地を使用。形態安定加工  
なしでもなめらかで自然な  
ウェーブがうまれます。



### 空間になじみやすい カラー展開

くすみカラーを中心とした  
どんな空間にも提案しやす  
い6色展開。

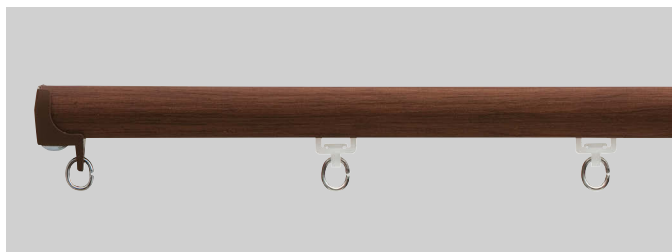


### 提案も発注も簡単に

カタログ1冊でカーテンレール  
~カーテンまで一緒に提案  
できます。

## ウェーブスタイル対応カーテンレール

### ピッチキープテープ対応



#### ネクスティ

豊富なカラーラインナップで様々なシーンに溶け込む、定番のカーテンレール。



#### レガートユニ

モノトーンカラーでシンプルデザインの装飾カーテンレール。



#### レガートコモ

コンパクトで使いやすい住宅電動カーテンレールのスタンダード。



#### ニューデラック

正面付、天井付、カーブ加工など様々な納まりに対応可能です。



#### フロウ

シンメトリーなレール形状とマットな質感が空間になじみます。専用の固定吊り棒と組み合わせると施設の間仕切りに最適です。

### ピッチキープコード対応



#### シエロライン

まるで存在しないかのような天井埋め込み専用のノイズレスカーテンレール。



#### シエロクラウド

「天井になじむ」を追求し、薄さにこだわったカーテンレール



#### シエロミニ

究極のミニマムレール。お気に入りのファブリックをダイナミックに楽しめます。

## OPTION

カーテンを開閉するためのバトン。  
カーテン生地を直接触らないため、汚れやシワ等を予防できます。

- カーテンバトン ホワイト 長さ: 450mm ~ 1,500mm
- カーテンバトン クリア 長さ: 450mm ~ 900mm
- カーテンバトン グレー / ロープタイプ 長さ: 700mm ~ 900mm



WEBカタログは  
こちら▶



# バーチカルブラインド

直線ラインがつくる、端正でモダンな窓まわり

バーチカルブラインドは、シャープなラインで空間をすっきりと整えます。

レース付きタイプなら、外からの視線をやわらかく遮り、光とプライバシーのバランスも安心です。



デュアルツイン コード&パトンタイプ クラリッサ(シルバーグレー)  
ツインレース(グレー) ボトムコードなし仕様 部品カラー:グレージュ(オプション)

撮影協力:カリモク家具

**karimoku** キャビネット/カリモク



(右)デュアルツイン コード&ボタンタイプ ルノファブ (グレイッシュブラウン)  
ツインレース (グレイージュ) 部品カラー:ホワイト  
(左)マイテックダブル ワンチェーンタイプ ルノファブ (グレイッシュブラウン)



デュアル コード&ボタンタイプ ストネ(ストーングレー)  
部品カラー:ブラック

## バーチカルブラインド



レース付タイプ

### デュアルツイン

#### ● 操作方法

##### コード&ボタンタイプ



開閉はコードとボタンで、ルーバーの角度調整はボタンで行います。

##### ボタンタイプ



開閉・角度調整ともボタン1本で行います。操作方法がシンプルで分かりやすく、コードがないためお子様がいるご家庭でも安心です。

#### ● メカカラー



ホワイト(標準)



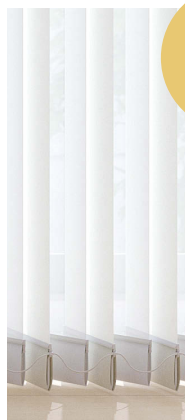
グレイジュ



ブラック

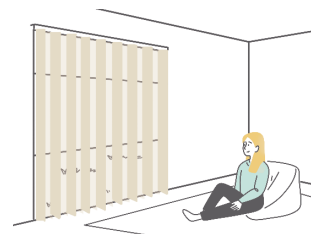
#### ● 製作可能寸法

幅 300 ~ 4,000mm 最大面積 12㎡  
高さ 500 ~ 3,000mm



調光時  
(全レース)

外からの視線を遮りながら  
光を採り入れる



プライベートな  
空間を実現

全閉時  
(全ドレープ)

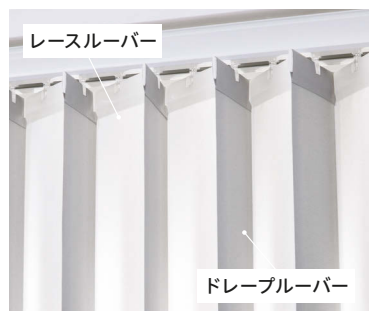


## 視線を遮るしくみ

外からの視線を遮りながら、室内に入る光の量を調整できます。



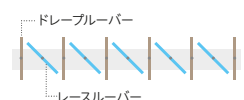
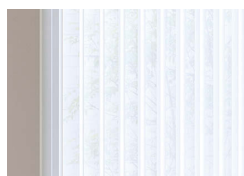
ルーバーの動きがわかる動画はこちら



ドレープルーバーの間にレースルーバーを配置。  
ドレープとレースが揃って回転し、ルーバーの隙間からの視線を遮ります。

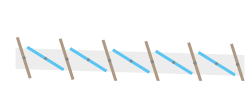
### レース付タイプの動き方

**全レース**  
採光してお部屋を明るく



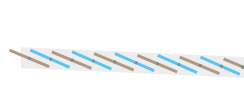
ドレープルーバーを窓に対して垂直にすると、全面がレースルーバーになります。

**ドレープ+レース (調光)**  
程よく明るく



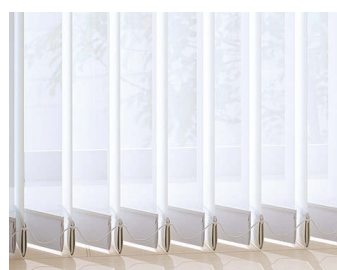
ドレープルーバーを回転することによりレースルーバーも回転して調光ができます。

**全ドレープ (全閉)**  
プライベート空間を守る



ドレープルーバーを窓に対して水平にすると、ルーバーが全て閉じた状態になります。

### レース付タイプと標準タイプの見え方の違い



レース付タイプ(ツイン)



標準タイプ(シングル)

### レース専用ルーバー「リレ」

レース専用ルーバー「リレ」は、遮熱性能とミラー効果を持ち、外からの視線を遮りつつ、室内にやさしく光を採り入れることができる優れた生地です。



透過度：シースルー



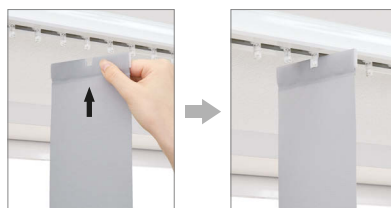
### 〈標準〉ボトムコードあり

ルーバーのバタつきを抑えるためのボトムコードが標準で付属。



### ルーバーの取付がスムーズ

ルーバーは下からフックに差し込むだけの簡単な取付方法。

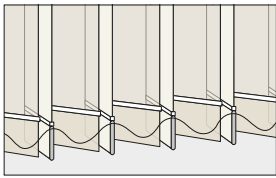
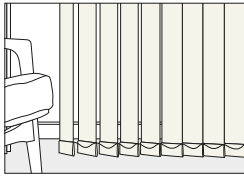
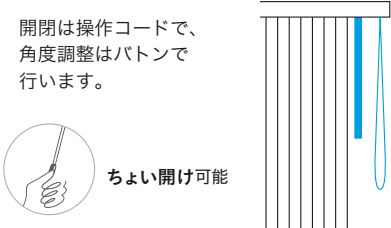
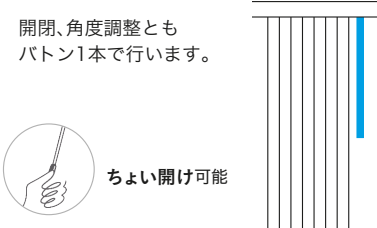



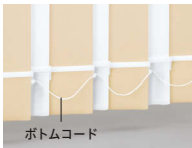

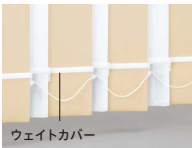



# バーチカルブラインド



操作方法の  
動画はこちら

## 機種一覧

機種名	レース付タイプ	標準タイプ
	デュアルツイン  ドレープルーバーの間にレースルーバーを配置したツインタイプ。ルーバーのすき間からの視線を遮り、採光できます。	デュアル  バーチカルブラインドの標準タイプ。腰高窓から掃き出し窓まで幅広く対応できます。
操作方法	コード&バトンタイプ 開閉は操作コードで、角度調整はバトンで行います。  ちょい開け可能	バトンタイプ 開閉、角度調整ともバトン1本で行います。  ちょい開け可能 ※1
	製作可能寸法 幅 300 ~ 4,000mm 高さ 500 ~ 3,000mm 最大面積 12㎡ ※1 ※2	幅 300 ~ 4,000mm (5,000mm)※3 高さ 500 ~ 6,000mm ※4 最大面積 12㎡ ※2
部品カラー	 ホワイト(標準)  グレージュ  ブラック	
	ボトムコード仕様 〈標準〉ボトムコードあり  ボトムコード 〈オプション〉追加代金不要 ボトムコードなし 	バランスウェイト仕様 〈標準〉巻き込み式  ウェイトカバー 〈オプション〉追加代金不要 袋縫い式 

※1 レールジョイント仕様は製作できません。

※2 生地によって製作可能寸法が異なります。

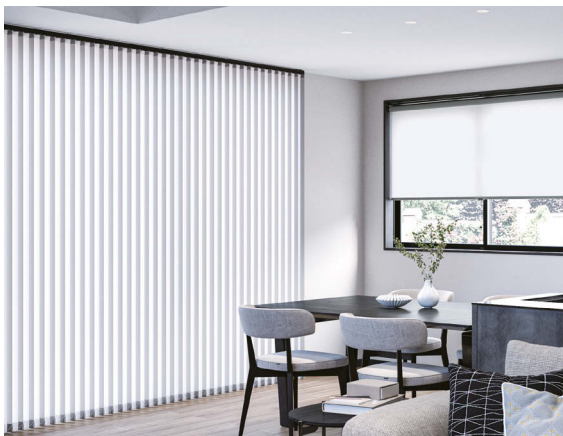
※3 ( )はレールジョイント仕様の場合となります。

※4 バトンタイプは製品高さ・取付高さ 3,000mm までとなります。

※デュアルシェイブは対応できません。  
※生地がケスレーの場合、溶着式になります。

生地シリーズ

WITH\_ 壁紙と合わせる



ルノプレーン

さらりとした素材感で壁紙と合わせやすいルノプレーン

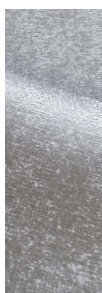
24色 透過度：プライベート / ミディアム



ウォルカ

グレイッシュな壁紙と  
あわせやすい厳選カラー

6色 透過度：プライベート



ストネ

高級感ある石目調デザインを  
施したシリーズ

6色 透過度：プライベート / ミディアム



ブランカ遮熱



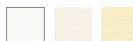
1色 透過度：プライベート



ルノプレーンバイオ



3色 透過度：プライベート



WITH\_ カーテンのように



ルノファブ

ざっくりとした織りで柔らかなルノファブ

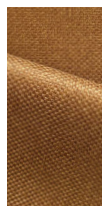
24色 透過度：プライベート



クラリッサ

繊細なラインと  
ほのかな光沢、  
素材が織りなす  
上質な空間

9色 透過度：プライベート



ミイファ

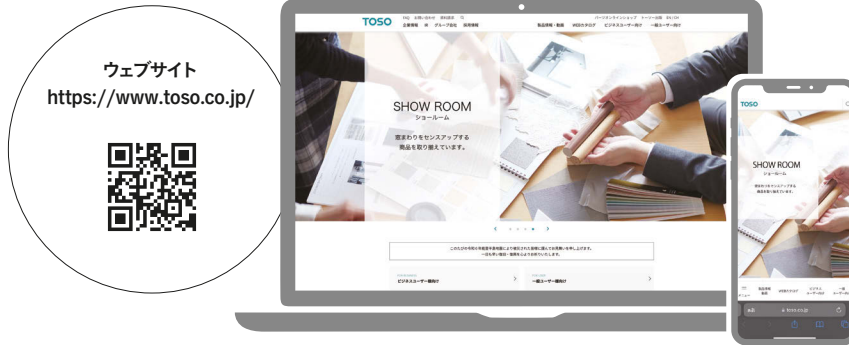
深みのある  
個性的なカラーが  
特徴

8色 透過度：プライベート / ミディアム

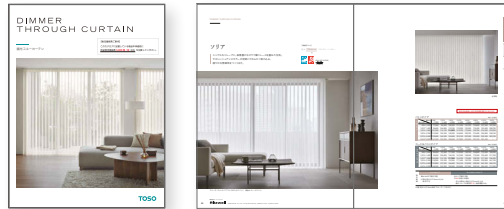


# 便利で役立つ TOSO のウェブサイト

TOSOのウェブサイトでは、製品のご案内をはじめイメージづくりに役立つコンテンツなどをご用意しています。



## 外出先でも便利な WEB カタログ



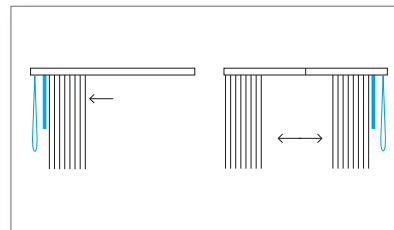
各製品のWEBカタログをご覧ください。  
外出先でも簡単に確認でき、カタログ写真のダウンロードも可能です。

## たたみ代計算ツール



製品サイズからたたみ代の目安を計算するツールです。

## 納まりシミュレーション



操作位置や開き方によって異なるルーバーの納まり。WEBなら簡単に開閉動作をシミュレートできます。

## 一般の方からプロの方まで、役立つコンテンツやサービスも充実

### マイホーム計画中の方向け

#### カーテン・ブラインドナビ Mado かけ



新築・マイホーム計画、家づくり中の方にむけて、カーテンやブラインドの選び方のコラムや情報を発信しています。

### ビジネスユーザー様向け

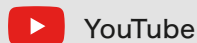
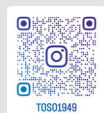
#### 商談サポートツール



商談時のお客様への説明に、オンラインでも対面でも使えて便利なツールをまとめています。



製品情報からコラボイベントまで、インテリアに関する便利な情報を発信中！



カタログだけではわかりにくい製品の仕様や動きを、動画でわかりやすくご紹介。



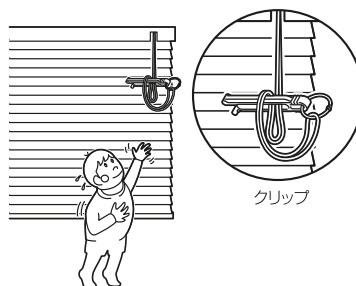
安心してブラインド等をご使用いただくために

日本ブラインド工業会

日本ブラインド工業会では小さなお子さまがいるご家庭でも、安心してブラインドやスクリーン類をご使用いただくために、次の部品を整備しています。

●コード留め具(クリップ)

コードやチェーンを束ねる部品です。子供の手の届かない位置で束ねることにより事故を防止する効果があります。



**注意**

⊖ 子供は思わぬ行動を取ります。大人の常識は通用しません。子供をコードやチェーンで遊ばせないように注意してください。



**警告**

⊖ クリップでコードを束ねない場合は、コードやチェーンが体に巻きついたり引っかかったり、思わぬ事故に繋がる恐れがあります。



**警告**

⊖ コードやチェーンが体に巻きついたり、引っかかるようなことをしないでください。事故の恐れがあります。



日本ブラインド工業会



**警告**

⊖ 小さなお子さまがいるご家庭では、ブラインドやスクリーンのコードやチェーン類の近くにソファやベッドを置かないでください。ソファやベッドに上がれば手が届き、事故の恐れがあります。



日本ブラインド工業会



**警告**

⊖ ボトムコードを外さない場合、子供が引っかかり、思わぬ事故に繋がる恐れがあります。

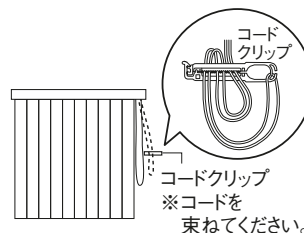
※コードクリップをご使用になっても、事故が完全に回避されるわけではありません。コードやチェーンの危険性を十分に認識したうえでご使用をお願いします。

トーソーの安全対策部品

●コードクリップ

コードやチェーンを束ねる部品です。子供の手の届かない位置で束ねることにより事故を防止する効果があります。

材質：樹脂成形品



コードクリップ  
※コードを束ねてください。

●対応製品

スリーヌ コード&ボタンタイプ

※安全対策品をご使用になっても、事故が完全に回避されるわけではありません。(コードやチェーンの)危険性を十分に認識したうえでご使用をお願いします。

# 機能マーク一覧

## 防災

防災・防火対象物(消防法で指定されたもの)は防災物品の使用が義務づけられておりますので、必ず防災物品をご採用ください。調光スルーカーテンは防災表示者として消防庁に登録されているトソーの防災物品(防災性能を有している品物)です。

防災物品マーク



防災物品ラベル



**ウォッシュャブル** ※生地が非ウォッシュャブルの場合、はたきなどでホコリを払ってください。水拭きは結露によりしみになる場合があるのでご注意ください。



生地を取外して、ご家庭の洗濯機で手軽に洗えます。脱水後、アイロンをかけるときれいに仕上がります。

- ・洗濯ネットを使用して単独で洗ってください。
- ・生地の付属部品にはアイロンを掛けないでください。
- ・タンブル乾燥はしないでください。
- ・脱水は30秒程度にとめてください。
- ・しわが気になる部分には当布をして、アイロンを押しさえるように掛けてください。

a. 洗い方(水洗い)



洗濯時の液温は30°Cを限度とし、非常に弱い洗濯処理で洗濯する。

b. 塩素漂白の可否



漂白処理はできない。

c. 乾燥の仕方



洗濯処理後のタンブル乾燥処理はできない。

d. 干し方



日陰での吊り干し乾燥がよい。

e. アイロンの掛け方



アイロンは160°Cを限度とし、中程度の温度で仕上げる。

f. ドライクリーニング



ドライクリーニングはできない。

g. ウェットクリーニング



ウェットクリーニングはできない。

## 遮光



日射しを遮り、まぶしさを防ぎます。サンルームや西日の強い部屋、寝室の窓に適しています。(直射日光は防ぎますが、構造上完全な遮光はできませんので、写真の現像、焼き付け等を行う暗室には向きません)

### ◆NIF法

暗室内の電照パネル上に遮光1級のカーテンなどの試験体をかざし、全体的な光の透過の見え方、光漏れの有無や多寡を肉眼で判定し、光を遮蔽する割合により区分します。

※NIFは(一社)日本インテリア協会の略称です。

### 遮光1級

人の顔の表情が識別できないレベル  
(遮光率)99.99%以上

### 遮光2級

人の顔あるいは表情がわかるレベル  
(遮光率)99.80%以上、99.99%未満

### 遮光3級

人の表情はわかるが、事務作業には暗いレベル  
(遮光率)99.40%以上、99.80%未満

## ホルムアルデヒド対策品



N26-2549

トソーの調光スルーカーテンは全シリーズともインテリアファブリックス性能評価協議会の基準に基づいたF☆☆☆☆認定品です。

# 住所一覧

## トソー株式会社

〒104-0033 東京都中央区新川1丁目4-9

ホームページアドレス <https://www.toso.co.jp>

■ お問合せ、ご注文は下記事業所へお申しつけください。

札幌支店	〒003-0012 札幌市白石区中央2条3丁目3-10	お問合せ (営業) TEL.011-841-3731 FAX.011-841-9926 ご注文 (業務) TEL.011-841-3731 FAX.011-841-3671
盛岡営業所	〒020-0134 盛岡市南青山町4-8	お問合せ (営業) TEL.019-645-5271 FAX.019-645-5275 ご注文 (業務) TEL.022-288-8415 FAX.022-287-3110
仙台支店	〒984-0012 仙台市若林区六丁の目中町31-35	お問合せ (営業) TEL.022-288-8415 FAX.022-287-3110
郡山出張所	〒963-8034 郡山市島1-19-15 グレース光信104	お問合せ (営業) TEL.022-288-8415 FAX.022-287-3110
新潟営業所	〒951-8154 新潟市中央区堀割町3-4 川崎ビル1F	お問合せ (営業) TEL.025-267-1241 FAX.025-231-0506 ご注文 (業務) TEL.048-657-9211 FAX.048-657-9191
宇都宮営業所	〒320-0847 宇都宮市滝谷町20-20 SSビル1F	お問合せ (営業) TEL.048-657-9221 FAX.048-657-9191
高崎出張所	〒370-0006 高崎市間屋町3-2-1-101	お問合せ (営業) TEL.048-657-9221 FAX.048-657-9191
さいたま支店	〒330-0801 さいたま市大宮区土手町1丁目2 JA共済埼玉ビル2F	お問合せ (営業) TEL.026-225-5901 FAX.026-225-5902 ご注文 (業務) TEL.048-657-9211 FAX.048-657-9191
長野営業所	〒380-0928 長野市若里1丁目21-24 八洲若里第二ビル1F	お問合せ (営業) TEL.026-225-5901 FAX.026-225-5902 ご注文 (業務) TEL.048-657-9211 FAX.048-657-9191
つくば営業所	〒300-2494 茨城県つくばみらい市小絹551	お問合せ・ご注文 TEL.0297-52-1551 FAX.0297-52-1552
東京支店	〒104-0033 東京都中央区新川1丁目16-3 住友不動産茅場町ビル2F	お問合せ (営業) TEL.03-3552-2961 FAX.03-3552-4460 ご注文 (業務) TEL.03-3552-1221 FAX.03-3552-4466
千葉営業所	〒260-0027 千葉市中央区新田町10-15 誠寿ビル1F	お問合せ (営業) TEL.043-245-6801 FAX.043-245-6805 ご注文 (業務) TEL.03-3552-2242 FAX.03-3552-2243
多摩営業所	〒190-0013 立川市富士見町1丁目21-18 クラン岩崎1F	お問合せ (営業) TEL.042-525-0431 FAX.042-525-0433 ご注文 (業務) TEL.03-3552-2298 FAX.03-3552-2299
横浜支店	〒222-0033 横浜市港北区新横浜2-17-2 フォンター新横浜4F	お問合せ (営業) TEL.045-473-2700 FAX.045-473-9660 ご注文 (業務) TEL.045-473-8600 FAX.045-473-9660
静岡営業所	〒422-8043 静岡市駿河区中田本町60-7	お問合せ (営業) TEL.054-283-5011 FAX.054-283-5120
浜松出張所	〒435-0048 浜松市中央区上西町62-8	お問合せ (営業) TEL.045-473-8600 FAX.045-473-7727 ご注文 (業務) TEL.045-473-8600 FAX.045-473-7727
名古屋支店	〒466-0033 名古屋市中区昭和区台町1丁目23	お問合せ (営業) TEL.052-858-2420 FAX.052-858-2461 ご注文 (業務) TEL.052-858-2421 FAX.052-858-2462
金沢営業所	〒920-0364 金沢市松島2丁目209	お問合せ (営業) TEL.076-240-2300 FAX.076-240-3791 ご注文 (業務) TEL.052-858-2421 FAX.052-858-2462
京都営業所	〒604-0847 京都市中京区烏丸通押小路上路秋野町535 日土地京都ビル3F	お問合せ (営業) TEL.075-252-0371 FAX.075-252-0378 ご注文 (業務) TEL.06-6628-6992 FAX.06-6628-6995
大阪支店	〒545-6026 大阪市阿倍野区阿倍野筋1-1-43 あべのハルカス26F	お問合せ (営業) TEL.06-6628-6991 FAX.06-6628-6993 ご注文 (業務) TEL.06-6628-6992 FAX.06-6628-6994
神戸営業所	〒650-0025 神戸市中央区相生町4丁目4-14 グランダーブル2F	お問合せ (営業) TEL.078-382-0173 FAX.078-382-0190 ご注文 (業務) TEL.06-6628-6992 FAX.06-6628-6996
岡山営業所	〒700-0971 岡山市北区野田3丁目23-7	お問合せ (営業) TEL.086-244-2222 FAX.086-244-1612 ご注文 (業務) TEL.082-232-0438 FAX.082-232-0432
広島支店	〒733-0037 広島市西区西観音町9-7 なかよしビル1F	お問合せ (営業) TEL.082-232-0439 FAX.082-232-0432 ご注文 (業務) TEL.082-232-0438 FAX.082-232-0432
高松営業所	〒760-0079 高松市松崎町50-13	お問合せ・ご注文 TEL.087-868-0434 FAX.087-868-0491
福岡支店	〒811-2414 福岡県粕屋郡篠栗町和田2丁目32-1	お問合せ (営業) TEL.092-947-2661 FAX.092-947-2706
沖縄出張所	〒901-2127 浦添市屋富祖1-1-5 栗国店舗102	お問合せ (業務) TEL.092-947-1419 FAX.092-947-2706
鹿児島営業所	〒890-0055 鹿児島市上荒田町39-10 RJR上荒田102	お問合せ (営業) TEL.099-259-2911 FAX.099-259-2855 ご注文 (業務) TEL.092-947-1419 FAX.092-947-2706
営業推進部	東京 〒104-0033 東京都中央区新川1丁目16-3 住友不動産茅場町ビル2F 大阪 〒545-6026 大阪市阿倍野区阿倍野筋1-1-43 あべのハルカス26F	お問合せ・ご注文 TEL.03-3552-2293 FAX.03-3553-3406 お問合せ・ご注文 TEL.06-6628-6998 FAX.06-6628-6999
産業資材部	東京 〒104-0033 東京都中央区新川2-12-15 R-TERRACE 八丁堀ビル7F 大阪 〒545-6026 大阪市阿倍野区阿倍野筋1-1-43 あべのハルカス26F	お問合せ・ご注文 TEL.03-6774-6551 FAX.03-6862-0037 お問合せ・ご注文 TEL.06-7652-2781 FAX.06-6628-6999
営業開発部	〒101-0041 東京都千代田区神田須田町1-14-1 ヒューリック神田須田町ビル8F	お問合せ・ご注文 TEL.03-5255-6235 FAX.03-5255-7280
大阪営業部	〒103-0025 東京都中央区日本橋茅場町2-9-8 茅場町第2平和ビル10階	お問合せ (営業) TEL.03-3552-1291 FAX.03-3552-1290 ご注文 (業務) TEL.03-3552-1661 FAX.03-3552-1290

本社、大阪支店、名古屋支店は、ショールームを併設しております。  
(ショールームには現物サンプルを取り揃えております。)お気軽にお越しください。

### ■ 本社ショールーム

〒104-0033 東京都中央区新川1丁目4-9  
TEL: 03-3552-1255 営業時間: 10:00~17:30  
定休日: 土・日曜日、祝日、夏期、年末年始

### ■ 大阪ショールーム

〒545-6026 大阪市阿倍野区阿倍野筋1-1-43 あべのハルカス26F  
TEL: 06-6628-6991 営業時間: 10:00~17:30  
定休日: 土・日曜日、祝日、夏期、年末年始

### ■ 名古屋ショールーム

〒466-0033 愛知県名古屋市中区昭和区台町1-23  
TEL: 052-858-2420 営業時間: 10:00~17:30  
定休日: 土・日曜日、祝日、夏期、年末年始



トソーは環境保全の国際規格である、ISO14001を認証取得しています。「住生活文化の向上に貢献する」との企業理念のもと、地球環境と水と緑の豊かな常緑地域社会に調和した環境保全に努め、環境に配慮したより良い事業活動を推進し、環境共生社会の実現を目指します。



世界基準の品質。トソーは品質保証システムの国際規格であるISO9001を認証取得しています。



生分解機能にすぐれ、再生紙への処理がしやすい植物油インキを使用し、地球環境保全に貢献しています。

オレフィン系フィルム使用 このカタログの表紙にはオレフィン系フィルムを使用しており、燃やしても有毒ガスが発生しません。

### 注意

- 取扱説明書をよくお読みになってから、製品を取付けてください。
- ブラケットの取付けにあたっては、取付部の材質や構造に適したネジを使用し、確実に固定してください。(本体にセットされている取付ネジは木部専用です)
- 落下の原因となりますのでブラケットの取付数量は必ずお守りください。
- 製品は水平に取付けてください。
- 風の強い日には、窓を開めるか、窓を開ける場合は製品をすまで上げた状態にしてください。
- 可動部への注油は絶対に行わないでください。
- 製品本体にぶらさがらないでください。
- 製品を取付けする際には、設置する窓のガラス熱割れ強度等を設計事務所や工務店へご確認ください。

取付けされる方へのお願い 製品と一緒に入っている取扱説明書は、製品取付け後に必ずお客様にお渡しく下さい。

- 製品写真の色は印刷のため、現物とは多少異なる場合があります。
- 諸般の事情により、予告なく仕様変更、廃止を行う場合がありますのでご了承ください。
- 使用上の誤り、または不当な修理・改造および純正品以外の使用による故障や損傷については、責任を負いかねますのでご了承ください。
- 価格には消費税・取付工事費は含まれておりません。(2026年6月現在)

### 製品保証について [安心の3年間保証]

当製品は厳密な品質管理のもとお届けしておりますが、万一お買い上げ後3年以内に取扱説明書・本体注意ラベル・タグに従った正常な使用状態で故障した場合は無料で修理いたします。(スクリーン部・ルーバー部は対象外)アフターサポート規定につきましては取扱説明書をご覧ください。  
※当社が指定する消耗部品の保証期間は1年となります。

### お願い

平成9年12月から「廃棄物の処理及び清掃に関する法律」(廃棄物処理法)が改正されましたので、新見本帳発行に伴い不用となった見本帳につきましても、産業廃棄物としての取扱いが必要となりました。従いまして、しかるべき資格を有する産業廃棄物処理業者に直接廃棄を委託していただきますようお願い申し上げます。貴社のご理解と協力をお願い申し上げます。  
(一社)日本インテリア協会  
トソー株式会社

# DIMMER THROUGH CURTAIN

窓辺をかえる、明日が変わる。

# TOSO